



KNOWLEDGE  
TRANSFER

# โรคเหี่ยวเหี่ยว

## คู่มือทางเทคนิค

• โรคเหี่ยวเหี่ยวคืออะไร



ภาษาไทย

โรคทางดินที่เกิดจากเชื้อแบคทีเรีย  
*Ralstonia solanacearum*  
ที่ระบาดแพร่หลายในพืชตระกูลมะเขือ  
(Solanaceae family)



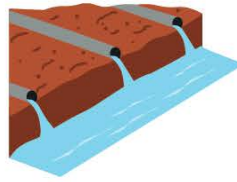
# • มีการแพร่กระจายได้อย่างไร



การปนเปื้อนเชื้อ  
สาเหตุโรคพืชทางดิน



ใช้วัสดุปลูกที่ปลอดโรค



การปนเปื้อนเชื้อ  
สาเหตุโรคพืชทางน้ำ



รองเท้า รองเท้าบูท  
และการเคลื่อนไหวย  
ของมนุษย์



เครื่องมือ  
และอุปกรณ์

สภาวะที่เหมาะสม : อุณหภูมิสูง (30-35 °C) ความชื้นในดินสูงและการระบายน้ำที่ไม่ดี  
จุดเริ่มต้น : แมลงและไส้เดือนฝอยเข้าทำลายหรือสร้างแผลให้กับพืชระหว่างการเพาะปลูก  
(เช่น การกำจัดวัชพืช)

# • อาการของโรคเป็นอย่างไร

## ใบพืช/ต้นพืช



มะเขือเทศ



มะเขือ



อาการเริ่มต้น : ใบอ่อน 1-2 ใบ  
เหี่ยวอย่างฉับพลัน เกิดที่ด้านใด  
ด้านหนึ่งของพืช

อาการขั้นรุนแรง : พืชเหี่ยวทั้งต้น  
โดยไม่เหี่ยวเป็นสีเหลือง

## ลำต้น



1. ลำต้นปกติ  
2. ลำต้นที่ถูก  
เข้าทำลาย  
มีสีน้ำตาล



พริก



มะระ



ฟักทอง

# • วิธีตรวจสอบและวินิจฉัย

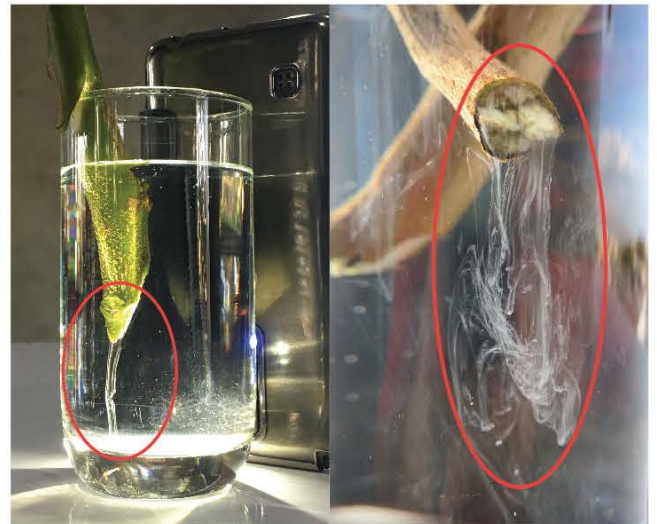
1. สังเกตอาการเริ่มต้น : การเหี่ยวอย่างฉับพลันที่ปลายยอดแต่ไม่เหี่ยวเป็นสีเหลือง
2. ทดสอบเมือกของแบคทีเรีย (Bacteria ooze)



ถอนต้นที่เหี่ยวออก ระวังอย่าเขย่าดิน เพื่อหลีกเลี่ยงการแพร่กระจายของแบคทีเรีย



จุ่มลำต้นไว้ในน้ำสะอาดที่บรรจุด้วยภาชนะโปร่งใส



สังเกตเมือกสีขาว (Bacteria ooze) ที่ไหลออกมาจากลำต้น

การทดสอบเมือกของแบคทีเรียเป็นการทำให้แน่ชัดว่าต้นถูกเข้าทำลายด้วยโรคเหี่ยวเหี่ยว หากไม่เกิดเมือกดังกล่าว อาจสันนิษฐานได้ว่าเกิดโรคเหี่ยวจากเชื้อรา ไส้เดือนฝอย ราน้ำแมลง ทางกายภาพ หรือสารกำจัดวัชพืช

# • มีการจัดการอย่างไรบ้าง

วิธีที่แนะนำคือการจัดการแมลงศัตรูพืชอย่างผสมผสานเพื่อหลีกเลี่ยงหรือลดการเกิดโรคเหี่ยวเฉียว ซึ่งการจัดการด้วยวิธีการใดวิธีการหนึ่งเพียงอย่างเดียวนั้นไม่เหมาะสมสำหรับการจัดการโรคเหี่ยวเฉียว

## การป้องกัน : มีการหลีกเลี่ยงได้อย่างไรบ้าง



หลีกเลี่ยงการปลูกพืชในพื้นที่ที่เคยมีการระบาดของโรค



ใช้สายพันธุ์ที่หลากหลายหรือสายพันธุ์ต้านทานหรือการเสียบยอกกล้าพันธุ์ต้านทาน



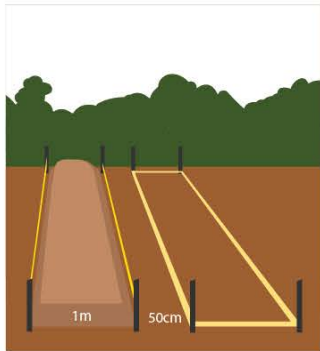
ใช้วัสดุปลูกที่ปลอดโรค



ตรวจค่าความเป็นกรดค่างของดิน (pH อยู่ในระหว่าง 6.2-6.5)



เพิ่มอินทรีย์วัตถุให้กับดิน



ยกแปลงให้สูงขึ้นเพื่อมีการระบายน้ำที่ดี



หลีกเลี่ยงการให้น้ำตามร่องแปลง



ล้างมือทุกครั้งหลังจากจัดการพืชที่ติดโรค



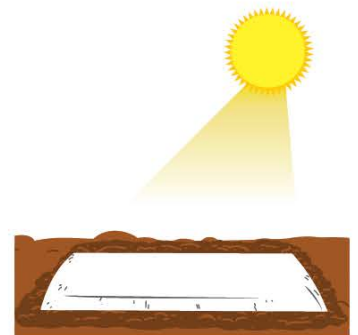
ฆ่าเชื้อเครื่องมือทุกครั้งหลังการใช้งาน



ปลูกพืชหมุนเวียน (3-5 ปี) การปลูกข้าวช่วยลดเชื้อแบคทีเรียสาเหตุโรคได้ในภาพที่น้ำท่วมขัง



ถอนต้นที่เป็นโรคและเผาทำลาย



การฆ่าเชื้อด้วยแสงแดดหรือการรมควันชีวภาพ