



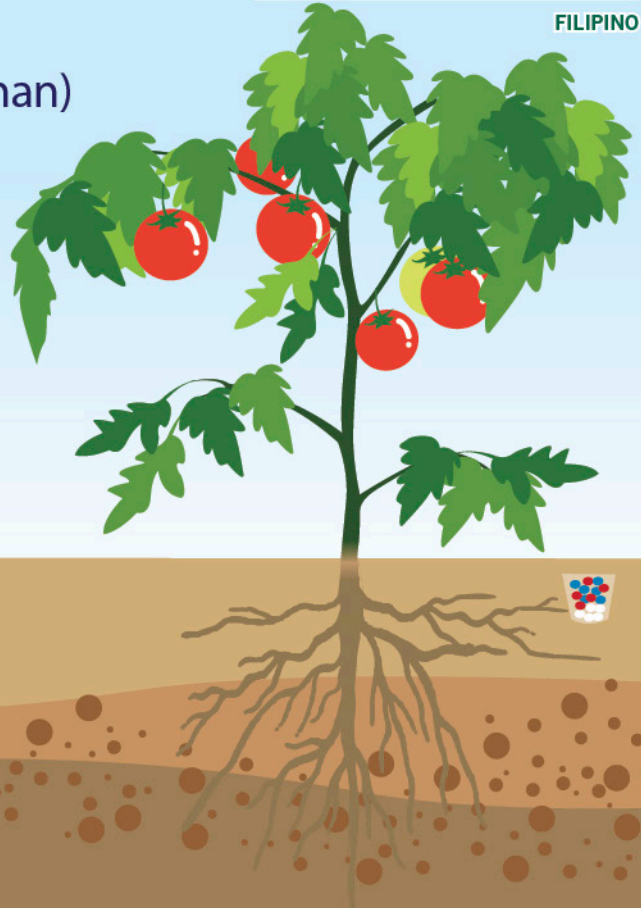
Ang 4Rs sa Paggamit ng Abono (Para sa Namumungang Tanim) Teknikal na Gabay

- Ano ang 4Rs?

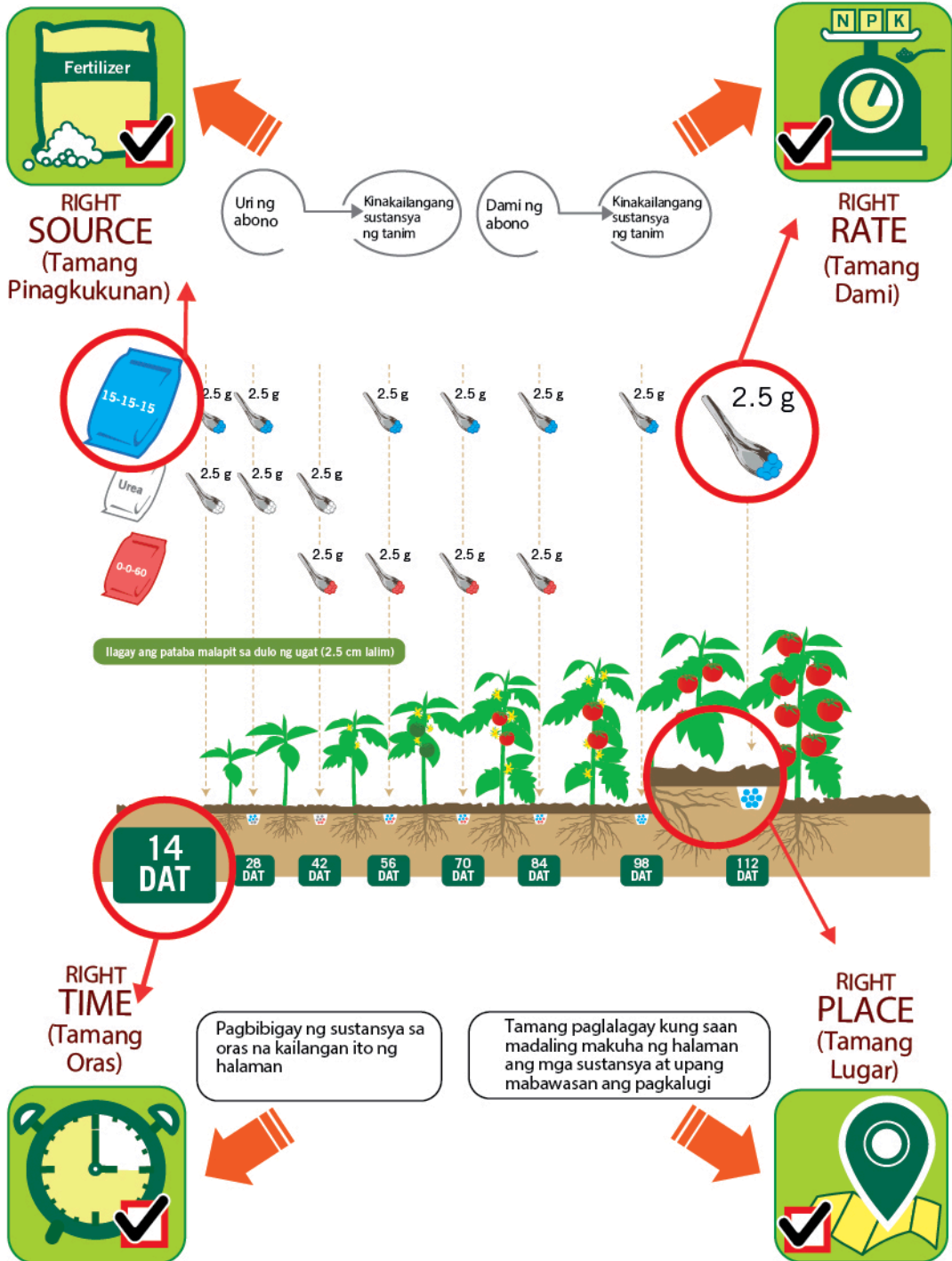


- RIGHT SOURCE
(Tamang Pinagkukunan)
- RIGHT RATE
(Tamang Dami)
- RIGHT TIME
(Tamang Oras)
- RIGHT PLACE
(Tamang Lugar)

FILIPINO

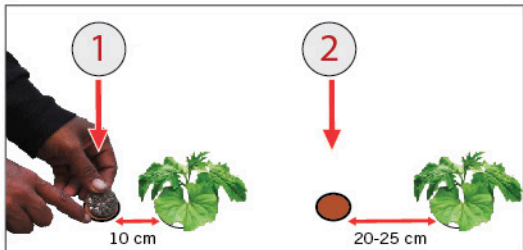
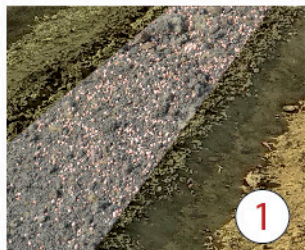


• Ang 4Rs sa Paggamit ng Abono (Halimbawa: gamit ang gabay sa pagtanim ng kamatis)





Gumamit ng na-recycle na kutsarita (huwag gamitin para sa pagkain) o takip ng bote ng tubig upang sukatin ang abono

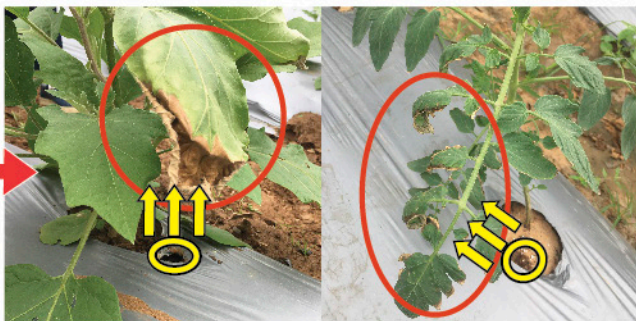


Dalawang paraan ng paglalagay ng *basal*
 1. Ibudbod sa kamang taniman bago ilagay ang mulch
 2. Ilagay sa butas ng pagtatamnan (3-5 araw bago magtanim)

Tamang distansya ng pag-*side dress*:
 1. Pagdadahon (unang buwan): 10cm
 2. Pamumulaklak at pamumunga (ikalawang buwan pataas): 20-25 cm

Bakit kailangang ilagay sa tamang lugar ang abono at tabunan ito ng lupa ?

Upang maiwasan ang volatilization na maaaring maging sanhi ng pagkawala ng mga sustansya at pagkasunog ng mga dahon (hal. mainit na panahon)



Upang maiwasan ang pagkawala ng sustansya dala ng ulan at irigasyon

