



Gabay sa Pagtatanim Upo

• Paghahanda ng Taniman

- » Nakakatulong ang kanal para sa irigasyon at drainage.
- » Maaaring maglagay ng organic mulch o plastic mulch upang mapanatili ang pagkabasa ng lupa at mabawasan ang pagtubo ng damo.
- » Maglagay ng balag bago maglipat-tanim
- » 4,400 na tanim kada ektarya (mag adjust ayon sa variety at panahon)



FILIPINO

Bago maglipat-tanim, maglagay sa lupa ng 60 g 15-15-15 + 3 kg bulok na dumi ng hayop (organic) sa kada 2 metro ng kamang taniman.

←-----→
1 m lapad, 30 cm taas (20 cm sa panahon ng tag-init)

←-----→
2 m

↑-----↓
1 m

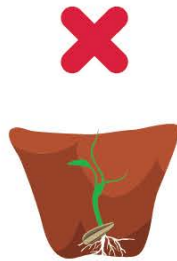
←-----→
50 cm

• Pagpupunla

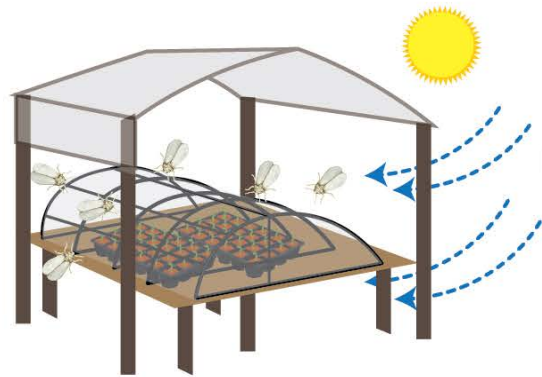
- ◆ Paghahanda ng punlaan: Painitan ng 10 minuto o ibilad ng kalahating araw, bago ilagay sa tray.



- ◆ Ipunla ang buto at protektahan ang punla

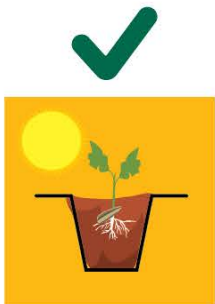


Lalim ng pagpunla = sukat ng 2 buto

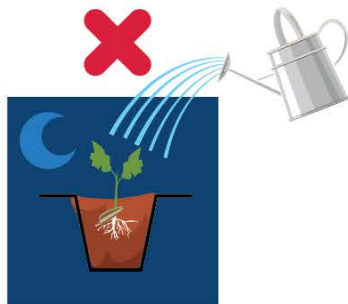


Maayos na bentilasyon ng hangin

- ◆ Panatiliing mamasa-masa ang lupa



Umaga

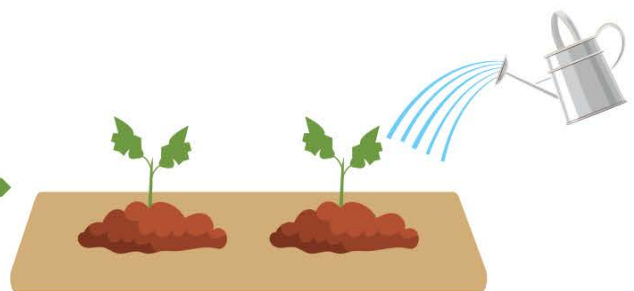
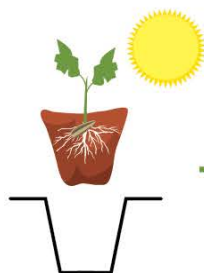


Gabi



8-10 na araw

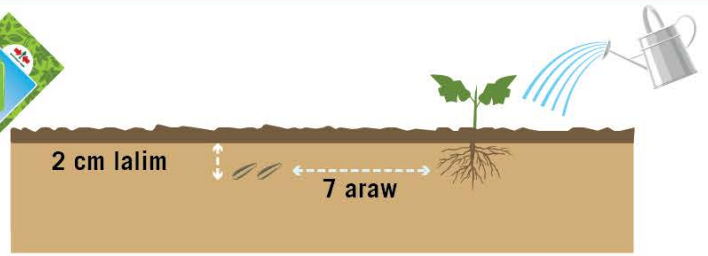
- ◆ Bawasan ang pagdidilig at dahan-dahan na ibilad sa araw, 2-3 araw bago mag lipat-tanim sa bandang hapon



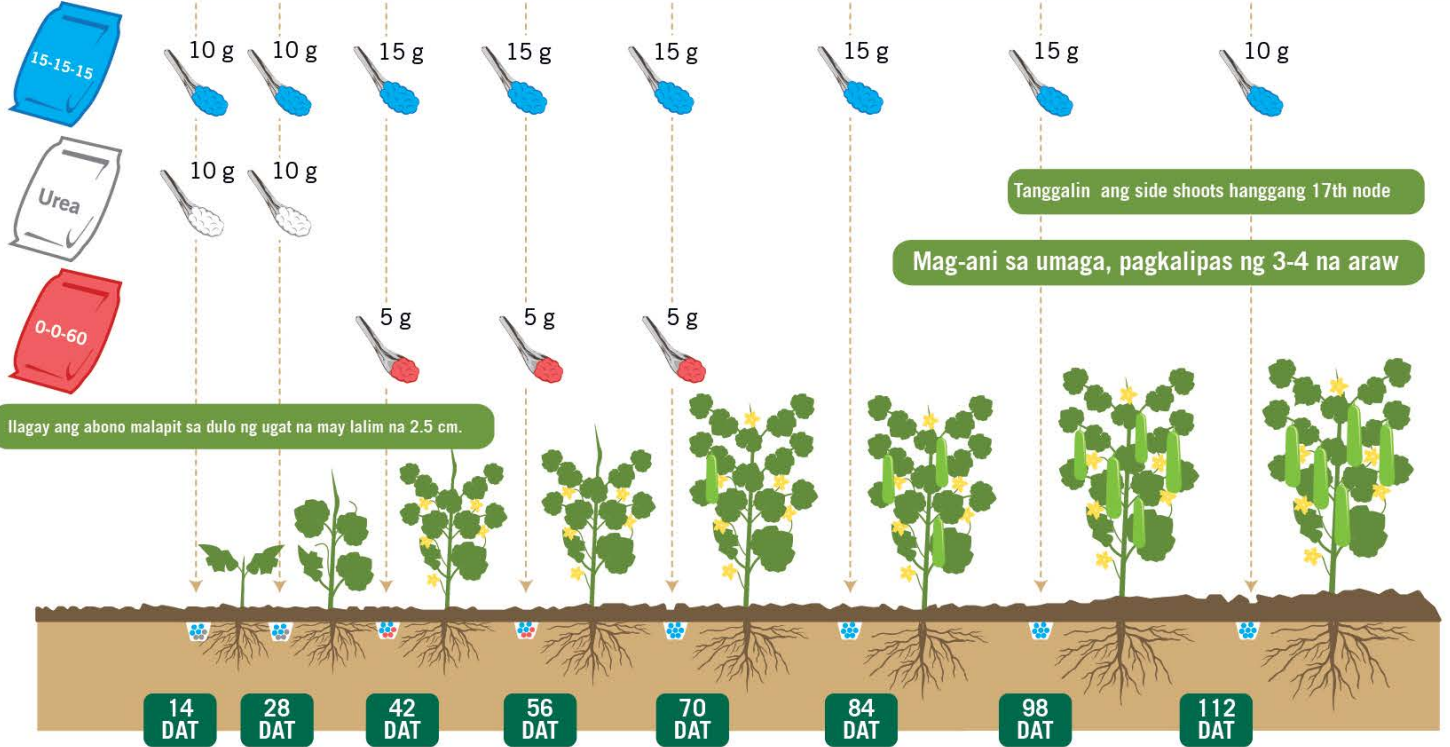
• Direktang pagpupunla



» Maglagay ng 2 buto kada espasyo at tanggalin ang isa kapag 10 cm na ang taas



• Paglalagay ng pataba



Rekomendadong dami ng pataba batay sa crop optimum nutrient requirement ng 4,400 na tanim kada hektarya I-adjust ang aplikasyon alinsunod sa panahon, kondisyon ng lupa at paglaki ng halaman.

• Integrated Pest Management



- » Gumamit ng sticky traps para sa pag monitor at sa pag mass trap ng mga pesteng insekto
- » Gumamit ng sweet trap, basil extract o pheromone trap para sa fruit fly.



Para maiwasan ang pagkalat ng impeksyon, tanggalin at itapon ng maayos ang may sakit na halaman, damo at palipas na tanim.

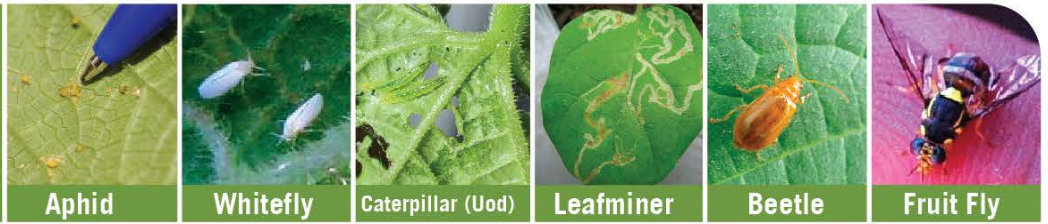


Ang pagiba-iba ng tanim ay nakakaiwas sa pagdami ng pesteng insekto at sakit. Nakakatulong din upang maibalik ang sustansya ng lupa.

• Integrated Pest Management at Maingat na Paggamit ng Pesticidyo

- » Salitan na pag gamit ng MoA groups upang maiwasan ang insect resistance
- » Palaging basahin ang label ng pesticidyo at inilaan na paggamit (nakarehistrong pananim at peste)

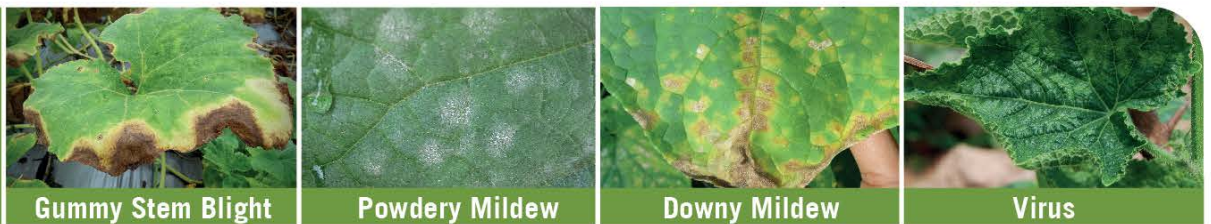
Klase ng mga pesteng insekto



| Active Ingredient | MoA | Aksyon | Aphid | Whitefly | Caterpillar (Uod) | Leafminer | Beetle | Fruit Fly |
|------------------------------------|-----|------------------|-------|----------|-------------------|-----------|--------|-----------|
| Lambda-cyhalothrin | 3A | SC | ✓ | ✓ | ✓ | ✓ | ✓ | |
| Dinotefuran | 4A | S | ✓ | ✓ | | ✓ | | ✓ |
| Spinosad | 5 | S | | | ✓ | ✓ | | ✓ |
| Spinetoram | 5 | SC | | | ✓ | ✓ | | ✓ |
| Abamectin | 6 | SC (slight S) | | | ✓ | ✓ | ✓ | |
| Thiocyclam oxalate | 14 | SC | ✓ | ✓ | | | | |
| Chlorantraniliprole | 28 | S | | | ✓ | ✓ | | |
| Flubendiamide | 28 | S | | | ✓ | ✓ | | ✓ |
| <i>Bacillus thuringiensis</i> | 11A | C | | | ✓ | ✓ | | |
| <i>Azadirachtin (neem extract)</i> | UN | Hindi pa natukoy | ✓ | ✓ | ✓ | ✓ | ✓ | ✓ |

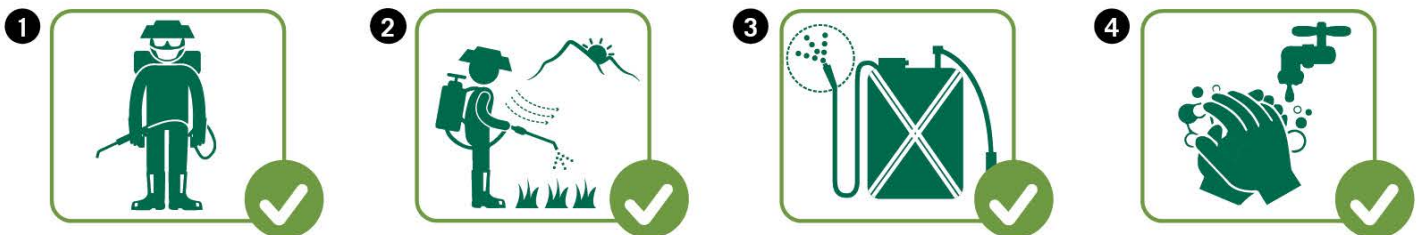
Mode of Action (MoA) batay sa IRAC; SC (Stomach + Contact); S (Systemic)

Klase ng mga sakit



| Active Ingredient | MoA | Aksyon | Mga Pahayag | Gummy Stem Blight | Powdery Mildew | Downy Mildew | Virus |
|--------------------------|------|--------|--|-------------------|----------------|--------------|--|
| Copper-based Fungicides | M 01 | P | | ✓ | ✓ | ✓ | Pamahalaan ang mga insektong tagadala ng sakit katulad ng aphids |
| Chlorothalonil | M 05 | P | | ✓ | ✓ | ✓ | |
| Mancozeb | M 03 | P | | ✓ | ✓ | ✓ | |
| Azoxystrobin | 11 | P + C | Gamitin lamang hanggang 4 na beses sa isang crop cycle | ✓ | ✓ | ✓ | |
| Propamocarb | 28 | P + C | | | | ✓ | |
| Cymoxanil | 27 | C | Ihalo ang preventive (Chlorothalonil oMancozeb) sa tank sprayer | | | ✓ | |
| Metalaxyl | 4 | P + C | Mataas ang pangamili sa pagkakaroon ng resistensiya (gamitin lamang ng 2 beses kada isang crop cycle). | | | ✓ | |
| <i>Bacillus subtilis</i> | BM02 | P | | | ✓ | ✓ | |

Mode of Action (MoA) batay sa FRAC; P=preventive (epektibo lamang kapag ang sintomas ng sakit ay hindi pa lumabas), C = curative



1 Magsuot ng protective gear

2 Magandang panahon

3 Maayos na nozzle

4 Maghugas pagkatapos mag-spray

<https://growhow.eastwestseed.com>

Copyright ©2021 by East-West Seed Foundation. All rights reserved.

Ang mga rekomendasyong agrochemical ay nabuo sa pakikipagtulungan sa Wageningen University & Research