



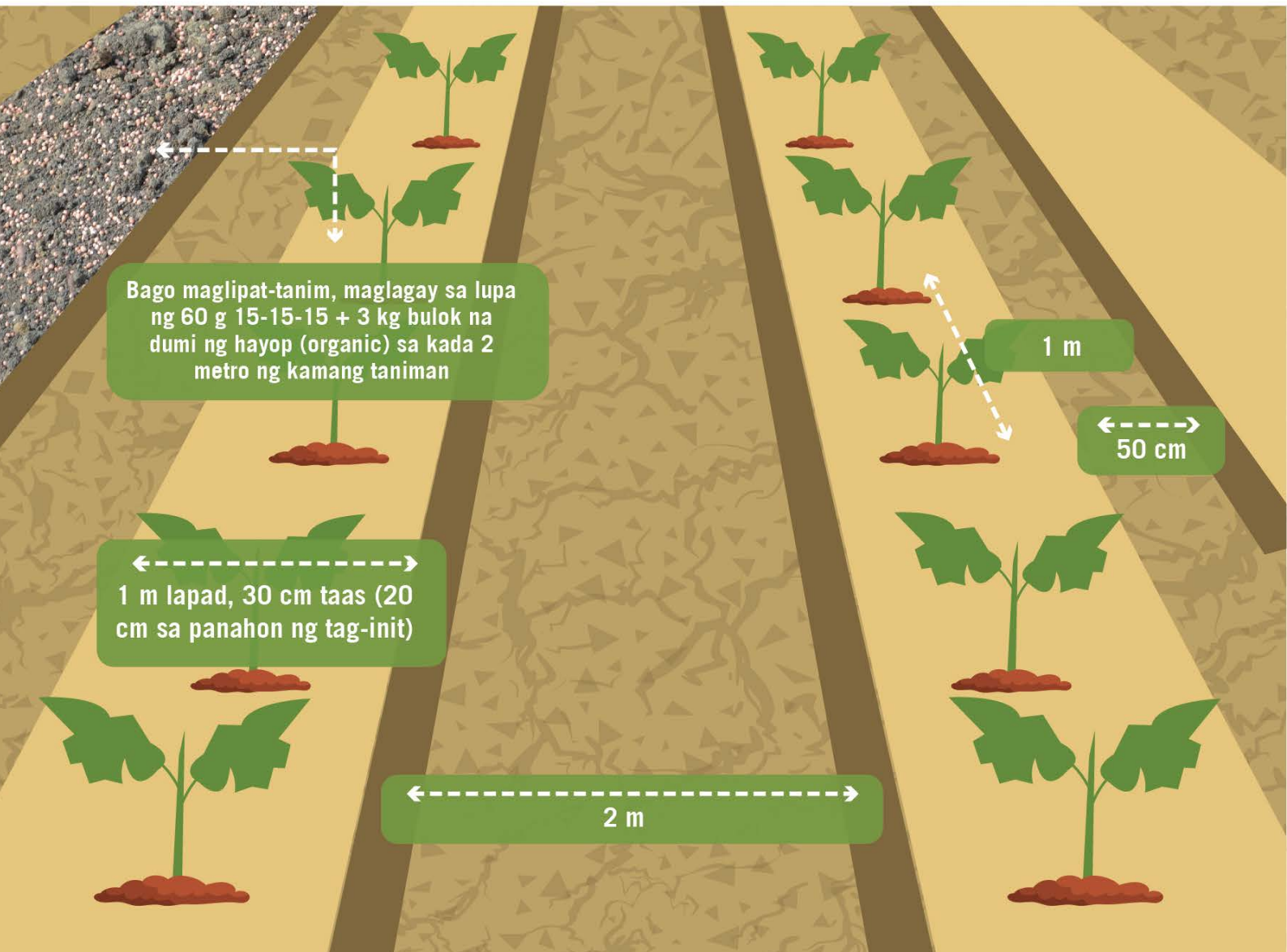
# Gabay sa Pagtanim Snake Gourd

## • Paghahanda ng Taniman

- » Nakakatulong ang kanal para sa irigasyon at drainage.
- » Maaaring maglagay ng organic mulch o plastic mulch upang mapanatili ang pagkabasa ng lupa at mabawasan ang pagtubo ng damo.
- » Maglagay ng balag bago maglipat-tanim
- » 4,400 na tanim kada ektarya (mag adjust ayon sa variety at panahon)

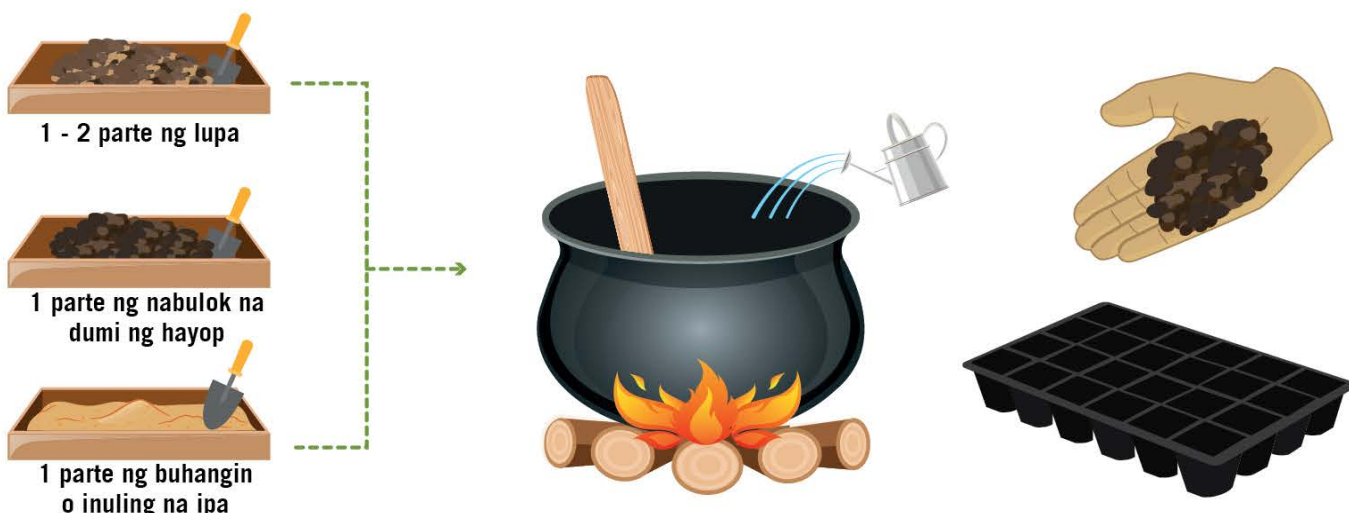


FILIPINO

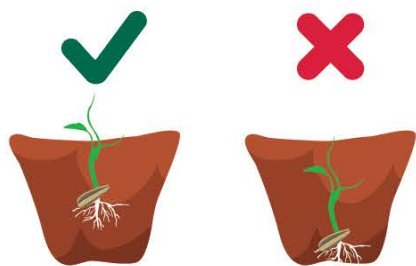


# • Pagpupunla

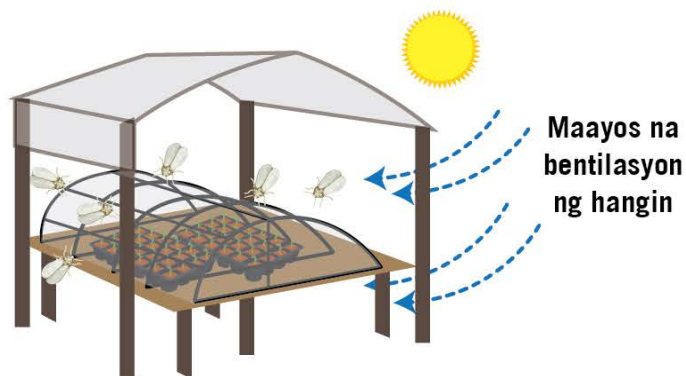
- ◆ Paghahanda ng punlaan: Painitan ng 10 minuto o ibilad ng kalahating araw, bago ilagay sa tray.



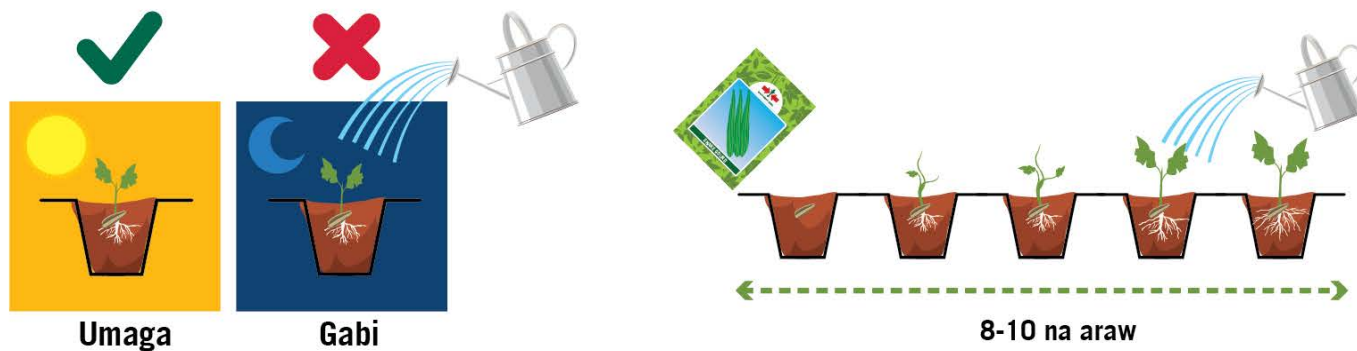
- ◆ Ipunla ang buto at protektahan ang punla



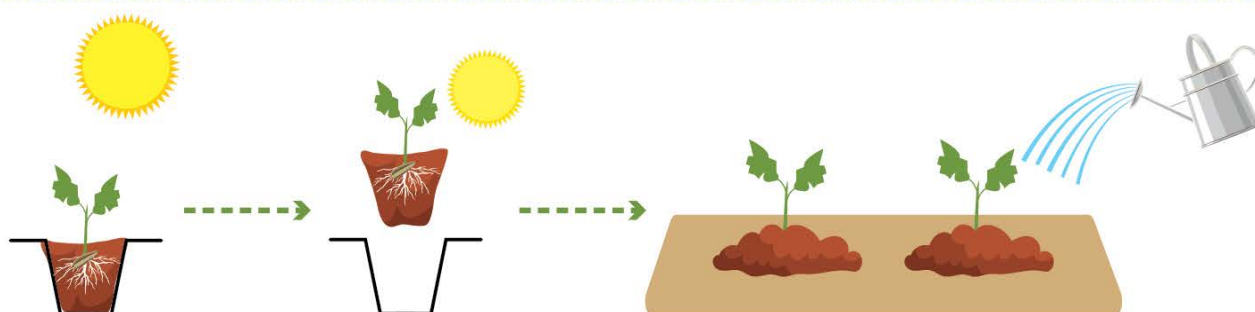
Lalim ng pagpunla = sukat ng 2 buto



- ◆ Panatiliing mamasa-masa ang lupa



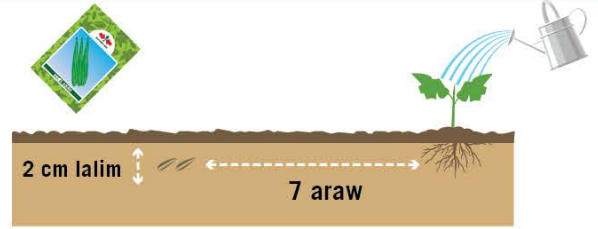
- ◆ Bawasan ang pagdidilig at dahan-dahan na ibilad sa araw, 2-3 araw bago mag lipat-tanim sa bandang hapon



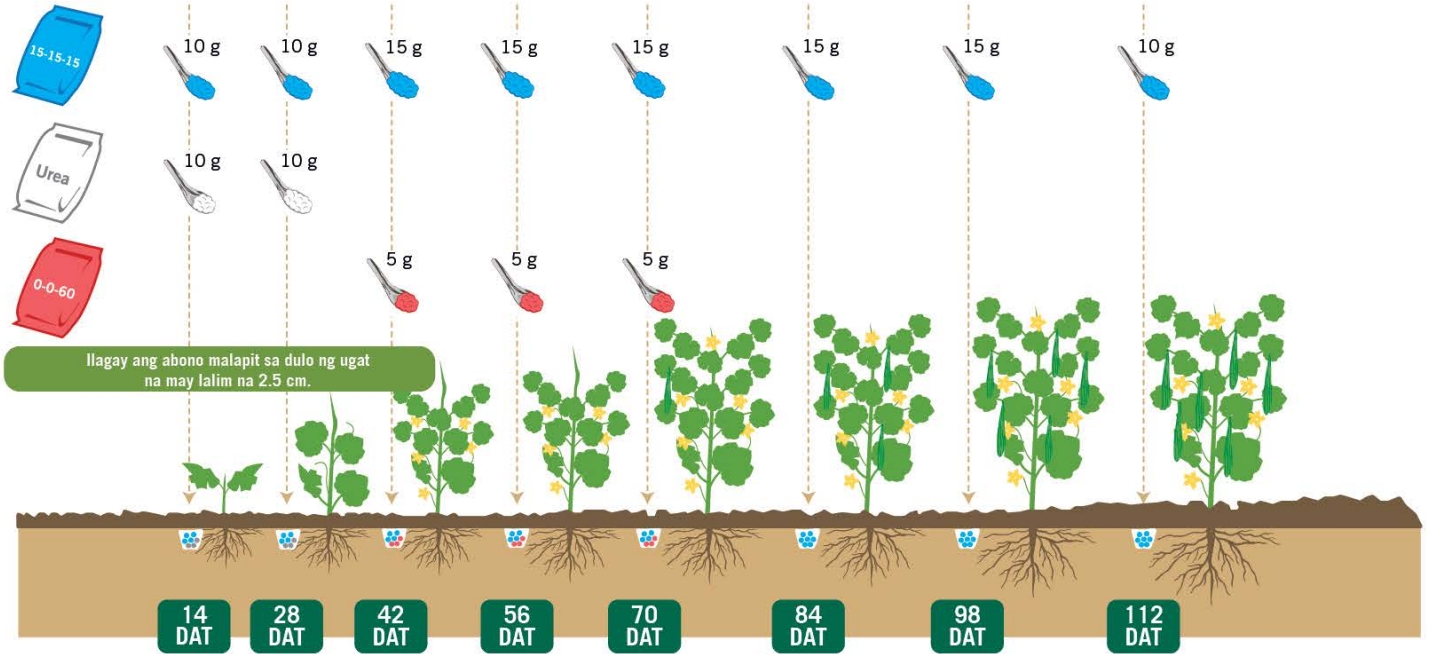
## • Direktang pagpupunla



» Maglagay ng 2 buto kada espasyo at tanggalin ang isa kapag 10 cm na ang taas



## • Paglalagay ng pataba

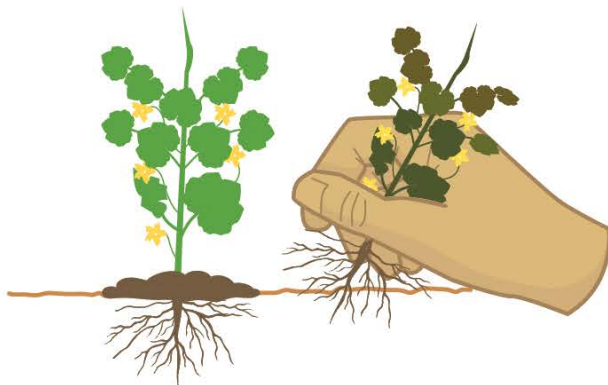


Rekomendadong dami ng pataba batay sa crop optimum nutrient requirement ng 4,400 na tanim kada ektarya I-adjust ang aplikasyon alinsunod sa panahon, kondisyon ng lupa at paglaki ng halaman.

## • Integrated Pest Management



- » Gumamit ng sticky traps para sa pag monitor at sa pag mass trap ng mga pesteng insekto
- » Gumamit ng sweet trap, basil extract o pheromone trap para sa fruit fly.



Para maiwasan ang pagkalat ng impeksyon, tanggalin at itapon ng maayos ang may sakit na halaman, damo at palipas na tanim.

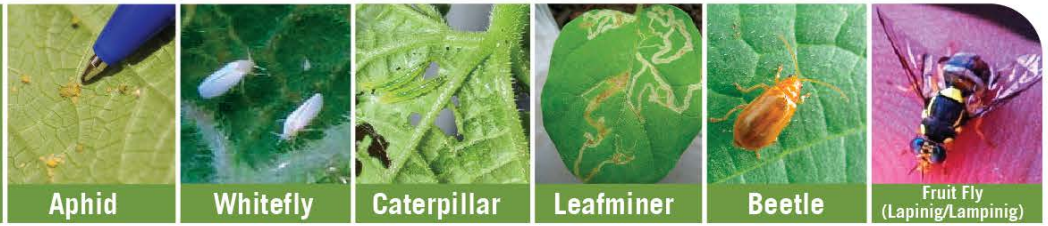


Ang pagiba-iba ng tanim ay nakakaiwas sa pagdami ng pesteng insekto at sakit. Nakakatulong din upang maibalik ang sustansya ng lupa.

# • Integrated Pest Management at Maingat na Paggamit ng Pestisidyo

- » Salitan na pag gamit ng MoA groups upang maiwasan ang insect resistance
- » Palaging basahin ang label ng pestisidyo at inilaan na paggamit (nakarehistrong pananim at peste)

## Klase ng mga pesteng kulisap



Active Ingredient	MoA	Aksyon	Aphid	Whitefly	Caterpillar	Leafminer	Beetle	Fruit Fly (Lapinig/Lampinig)
Lambda-cyhalothrin	3A	SC	✓	✓	✓	✓	✓	
Dinotefuran	4A	S	✓	✓		✓		✓
Spinosad	5	S			✓	✓		✓
Spinetoram	5	SC			✓	✓		✓
Abamectin	6	SC (slight S)			✓	✓	✓	
Thiocyclam oxalate	14	SC	✓	✓		✓		
Chlorantraniliprole	28	S			✓			
Flubendiamide	28	S			✓			✓
<i>Bacillus thuringiensis</i>	11A	C			✓			
<i>Azadirachtin (neem extract)</i>	UN	Hindi pa natukoy	✓	✓	✓	✓	✓	✓

Mode of Action (MoA) batay sa IRAC; SC (Stomach + Contact); S (Systemic)

## Klase ng mga sakit



Active Ingredient	MoA	Aksyon	Mga Pahayag	Gummy Stem Blight	Powdery Mildew	Downy Mildew	Virus
Copper-based Fungicides	M 01	P		✓	✓	✓	Pamahalaan ang mga insektong tagadala ng sakit katulad ng aphids
Chlorothalonil	M 05	P		✓	✓	✓	
Mancozeb	M 03	P		✓	✓	✓	
Azoxystrobin	11	P + C	Gamitin lamang hanggang 4 na beses sa isang crop cycle	✓	✓	✓	
Propamocarb	28	P + C				✓	
Cymoxanil	27	C	Ihalo ang preventive (Chlorothalonil o Mancozeb) sa tank sprayer			✓	
Metalaxyl	4	P + C	Mataas ang panganib sa pagkakaroon ng resistensiya (gamitin lamang ng 2 beses kada isang crop cycle).			✓	
<i>Bacillus subtilis</i>	BM02	P			✓	✓	

Mode of Action (MoA) batay sa FRAC; P=preventive (epektibo lamang kapag ang sintomas ng sakit ay hindi pa lumabas), C = curative

- Magsuot ng protective gear
- Magandang panahon
- Maayos na nozzle
- Maghugas pagkatapos mag-spray

<https://growhow.eastwestseed.com>

Copyright ©2021 by East-West Seed Foundation. All rights reserved.

Ang mga rekomendasyong agrochemical ay nabuo sa pakikipagtulungan sa Wageningen University & Research