



Gabay sa Pagtanim Sweet Corn

• Paghahanda ng taniman

- » Nakakatulong ang kanal para sa irigasyon at drainage.
- » 45,400 na tanim kada ektarya (mag adjust ayon sa variety at panahon)



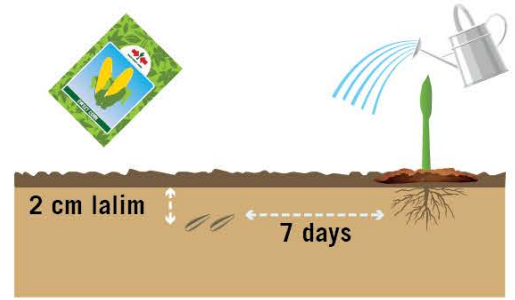
FILIPINO



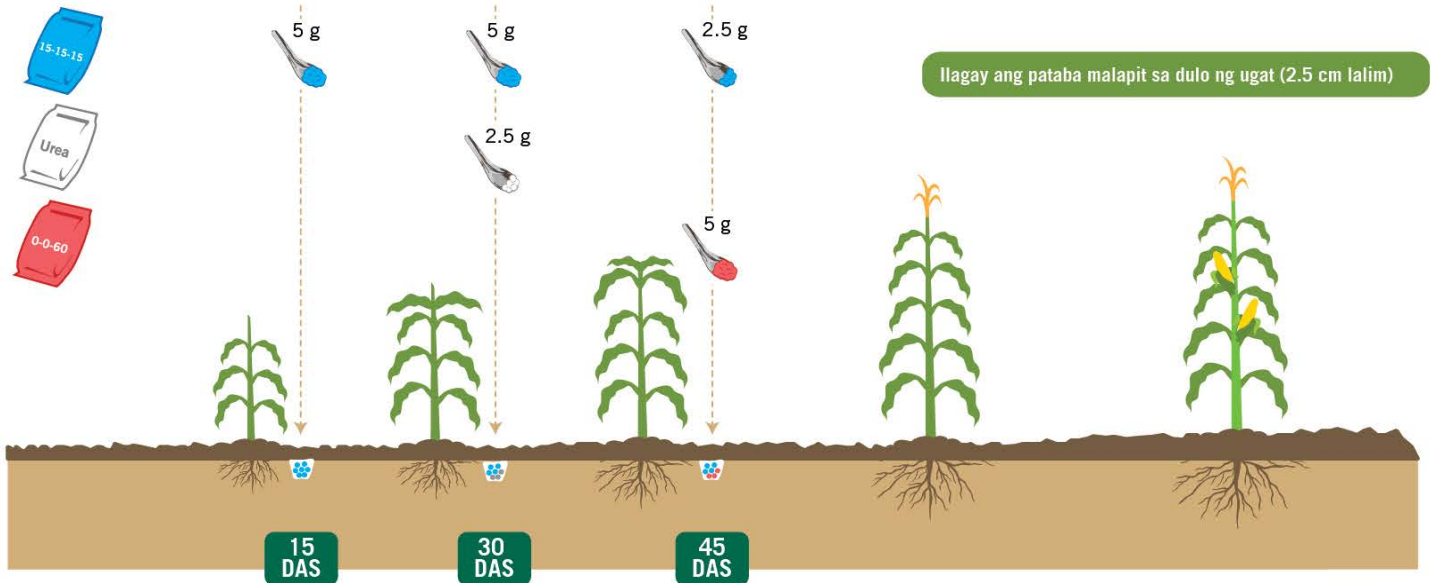
• Pagpupunla



- » Magtanim ng 1-2 buto kada espasyo. Magtanggap ng isa kapag 10 cm na ang taas para sa magandang kalidad ng bunga
- » Kung gumamit ng 1 buto kada espasyo, maghanda ng 1 tray ng punla para pamalit sa blangkong espasyo



• Paglalagay ng pataba



Rekomendadong dami ng pataba batay sa crop optimum nutrient requirement ng 45,000 na tanim kada ektarya I-adjust ang aplikasyon alinsunod sa panahon, kondisyon ng lupa at paglaki ng halaman.

• Integrated Pest Management



- » Gumamit ng sticky traps para sa pag monitor at sa pag mass trap ng mga pesteng insekto



Tanggalin ang may sakit na halaman, damo at palipas na tanim upang maiwasan ang pagkalat ng impeksyon

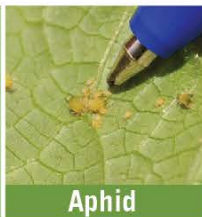


Ang pagiba-iba ng tanim ay nakakaiwas sa pagdami ng pesteng insekto at sakit. Nakakatulong din upang maibalik ang sustansya ng lupa.

• Integrated Pest Management at Maingat na Paggamit ng Pesticidyo

- » Salitan na pag gamit ng MoA groups upang maiwasan ang insect resistance
- » Palaging basahin ang label ng pesticidyo at inilaan na paggamit (nakarehistrong pananim at peste)

Klase ng mga pesteng insekto



Aphid



Caterpillar (Uod)



| Active Ingredient | MoA | Aksyon | Aphid | Caterpillar (Uod) |
|------------------------------------|-----|------------------|-------|-------------------|
| Lambda-cyhalothrin | 3A | SC | ✓ | ✓ |
| Dinotefuran | 4A | S | ✓ | |
| Spinosad | 5 | S | | ✓ |
| Spinetoram | 5 | SC | | ✓ |
| Abamectin | 6 | SC (slight S) | | ✓ |
| Thiocyclam oxalate | 14 | SC | ✓ | |
| Chlorantraniliprole | 28 | S | | ✓ |
| Flubendiamide | 28 | S | | ✓ |
| <i>Bacillus thuringiensis</i> | 11A | C | | ✓ |
| <i>Azadirachtin (neem extract)</i> | UN | Hindi pa natukoy | ✓ | ✓ |

Mode of Action (MoA) batay sa IRAC; SC (Stomach + Contact); S (Systemic)

Klase ng mga sakit



Rust



Corn Leaf Blight



Downy Mildew

| Active Ingredient | MoA | Aksyon | Mga Pahayag | Rust | Corn Leaf Blight | Downy Mildew |
|--------------------------|------|--------|---|------|------------------|--------------|
| Copper-based Fungicides | M 01 | P | | ✓ | ✓ | ✓ |
| Chlorothalonil | M 05 | P | | ✓ | ✓ | ✓ |
| Mancozeb | M 03 | P | | ✓ | ✓ | ✓ |
| Azoxystrobin | 11 | P + C | Gamitin lamang hanggang 4 na beses sa isang crop cycle | ✓ | ✓ | ✓ |
| Propamocarb | 28 | P + C | | | ✓ | ✓ |
| Cymoxanil | 27 | C | Ihalo ang preventive (Chlorothalonil o Mancozeb) sa tank sprayer | | | ✓ |
| Metalaxyl | 4 | P + C | Mataas ang panganib sa pagkakaroon ng resistensiya (gamitin lamang ng 2 beses kada isang crop cycle). | | | ✓ |
| <i>Bacillus subtilis</i> | BM02 | P | | | ✓ | ✓ |

Mode of Action (MoA) batay sa FRAC; P=preventive (epektibo lamang kapag ang sintomas ng sakit ay hindi pa lumabas); C = curative



Magsuot ng protective gear



Magandang panahon



Maayos na nozzle



Maghugas pagkatapos mag-spray



KNOWLEDGE TRANSFER

<https://growhow.eastwestseed.com>

Copyright ©2021 by East-West Seed Foundation. All rights reserved.

Ang mga rekomendasyong agrochemical ay binuo sa pakikipagtulungan sa Wageningen University & Research