



ODIA

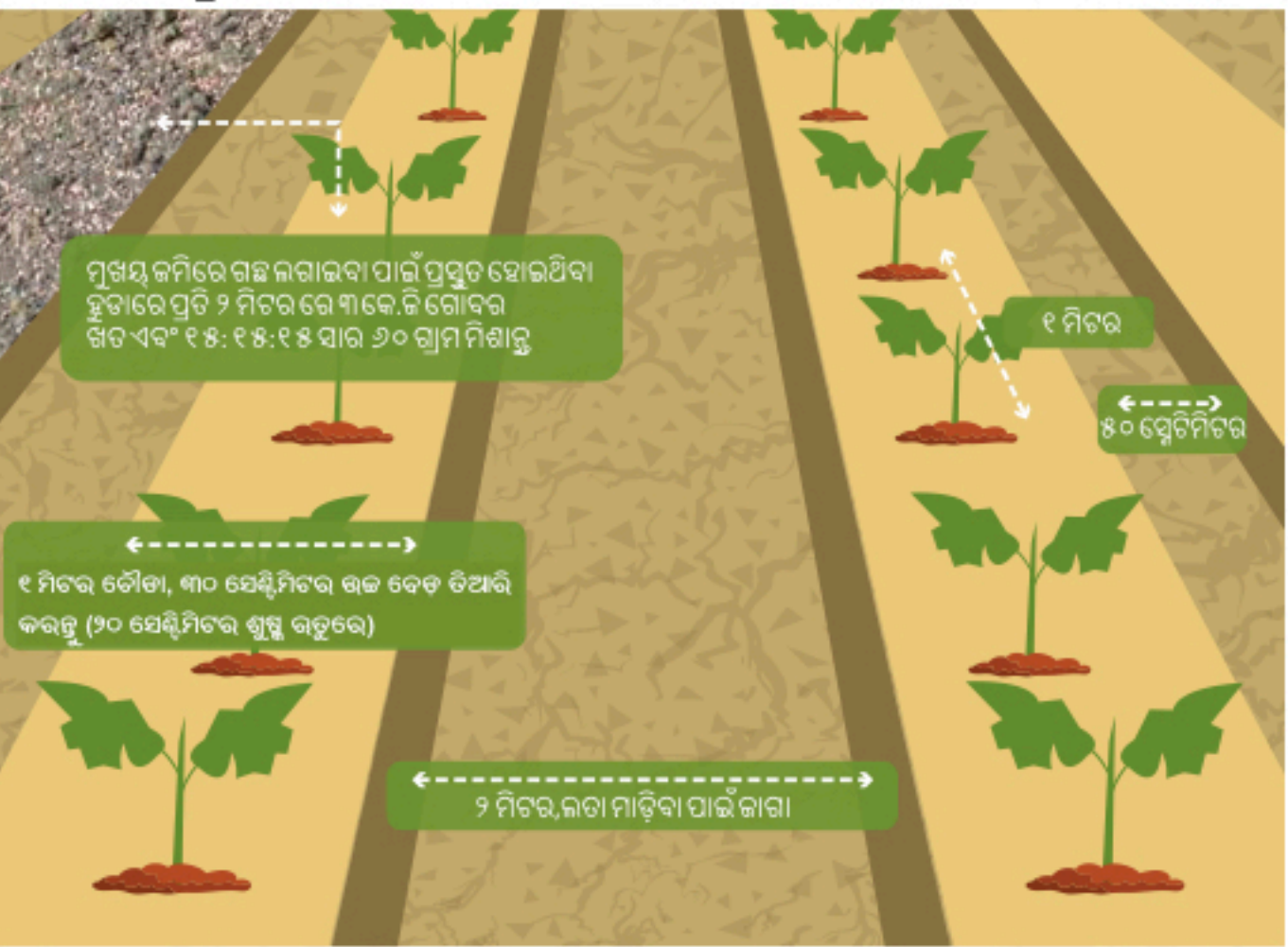
ଫସଲ ଲଗାଇବାର ପ୍ରଣାଳୀ

SPONGE GOURD



ଜମି ପ୍ରସ୍ତୁତି

- » ହୁଡ଼ା ମଝିରେ ସରୁ ନାଲି/ସିରା କଲେ ତାହା ଜଳ ସେଚନ ଓ ଜଳ ନିଷ୍କାସନ ରେ ସାହାଯ୍ୟ କରେ
- » ଚାରା ରୋପଣ ପୂର୍ବରୁ ଭାତା/ମଞ୍ଜିତା ପ୍ରସ୍ତୁତ କରନ୍ତୁ
- » ହେକଟର ପ୍ରତି ୪୪୦୦ ଗଛ ଲଗାଯାଇପାରେ

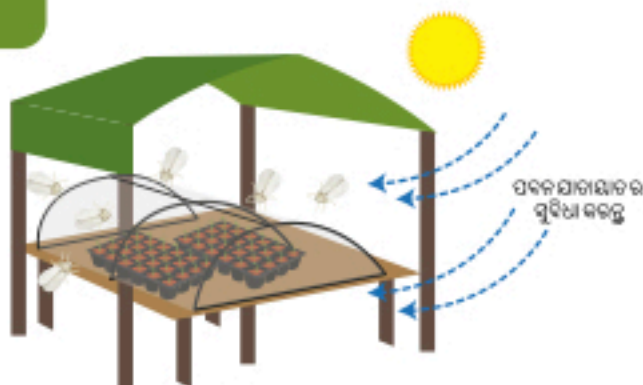


• ଚାଚା ପ୍ରସ୍ତୁତି

ମିଢ଼ିଆ ତିଆରି କରିବା : ୧୦ ମିନିଟ ପାଇଁ ଗରମ କରିବା ନଚେତ ଅଧା ଦିନ ପାଇଁ ଖରାରେ ଶୁଖାଇବା ଓ ଟ୍ରେ ରେ ଭରିବା



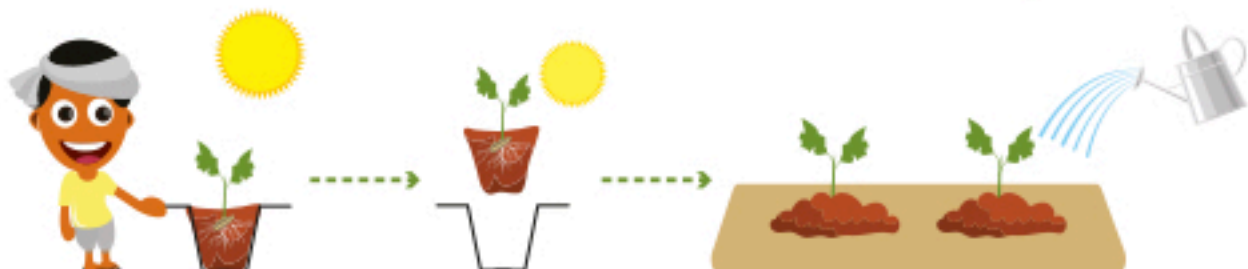
ମଞ୍ଜି ରୋଇବା ଓ ଚାଚା ର ସବୁ ନେବା



ଚାଚା ସମୟରେ ଗଛ ସବୁ ଦେଲେ ଓଡ଼ା ରହିବା ଦରକାର



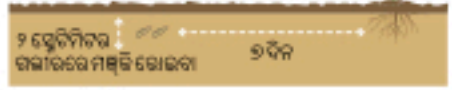
ମୁଖ୍ୟ ଜମିରେ ଗଛ ଲଗାଇବାର ୨-୩ ଦିନ ପୂର୍ବରୁ ଜମ ପାଣି ଓ ଅଧିକା ସୂକ୍ଷ୍ମ କିରଣ ଦରକାର ହୋଇଥାଏ



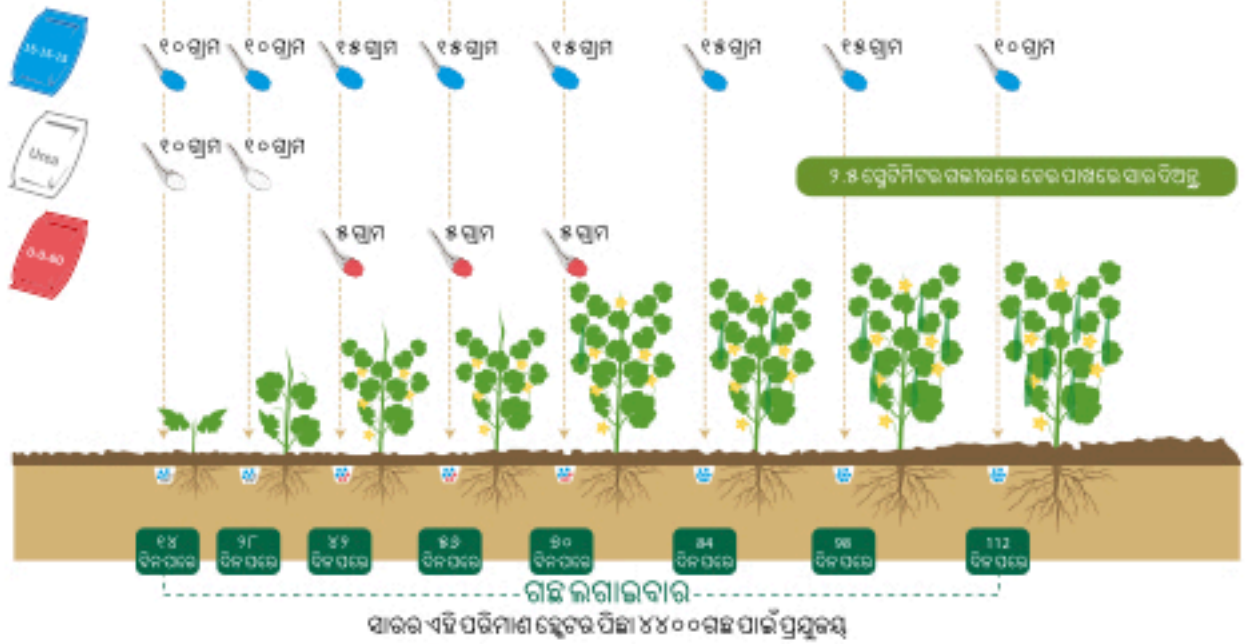
ମଞ୍ଜି ରୋପଣ



» ପ୍ରତିଭାଗରେ ଦୁଇଟି ମଞ୍ଜି ରୋପଣ
 ଓ ୧୦ ଚୋପିମିଟର ଲମ୍ବା ଗଛ ହେବା ପରେ
 ଘୋଡ଼େ ଗଛକୁ ଉପଯୋଗୀ
 ଏହା ଖାଇବାକୁ ଧାରଣ କରିପାରେ



ସାର ପ୍ରୟୋଗ ପ୍ରଣାଳୀ



ଅଧିକା ଅମଳକ୍ଷମ ପାଇଁ

ଅଧିକ ବଦଳ ଚାଷ ଦ୍ଵାରା ରୋଗ ପୋକକୁ ରକ୍ଷା
 ମିଳିବା ସଙ୍ଗେ ସଙ୍ଗେ ଚାଷ କରି ର ଉର୍ଦ୍ଧ୍ଵରତା ବୃଦ୍ଧି
 ଘଟିଥାଏ



• ସଠିକ ପରିମାଣ କୀଟନାଶକ ଏବଂ ସଠିକ ଭାବରେ ପ୍ରୟୋଗ



୧ ବିଭିନ୍ନ ଶରୀରକୁ ସୁରକ୍ଷିତ ରଖି ସ୍ତ୍ରୋତ କରନ୍ତୁ

୨ ପଦନ ବୋହୁଥିବା ବିଗଳକୁ ସ୍ତ୍ରୋତ କରନ୍ତୁ

୩ ଭଲ ମୋଡେଲ

୪ ସ୍ତ୍ରୋତ କରିବାପାଇଁ ପରେ ସ୍ତ୍ରୋତ ମୋଡ଼ିନ, ଦେହ ଯାତକରୁ ଉଲ୍ଲଭାବରେ ସଫା କରନ୍ତୁ

ଶୋଷକ ପୋକ



୧ କଇଁସା ପୋକ ୨ ଧଳା ମାଛି ୩ ସବୁଜିଆ ପୋକ ୪ ପତ୍ରଶୁଦ୍ଧକୀ ୫ ଗୋବର ପୋକ ୬ ଫଳ ମାଛି

ଦ୍ୱିତୀୟାନ୍ତର ଉପକରଣ	କାରକ୍ଷୁ ପ୍ରକ୍ରିୟାର ପ୍ରକାର	କାରକର ଗଠ	1 / 2	3	4	5	6
ଫିପ୍ରୋନିଲ (Fipronil)	2B	SC	୩		୩		
ଲମ୍ବିଡା-ସାଇକୋଥ୍ରୀନ (Lambda-cyhalothrin)	3A	SC	୩	୩	୩	୩	
ଡାଇନୋଟୋରୋଲ୍ (Dinotefuran)	4A	S	୩		୩		
ଥାୟାମେଥୋକ୍ସାମ୍ (Thiamethoxam)	4A	S	୩		୩		୩
ଇମିଡାକ୍ଲୋପ୍ରିଡ୍ (Imidacloprid)	4A	S	୩		୩		୩
ସ୍ପିନୋସାଡ୍ (Spinosad)	5	S		୩	୩		୩
ଆବାକ୍ଟିନ (Abamectin)	6	SC (କମ୍ପ 5)		୩	୩	୩	
ଥାୟାମିକ୍ସୋଲୋଲ୍ (Thiacloprid)	14	SC	୩		୩		
କ୍ଲୋରାନ୍ତ୍ରାନିଲିପ୍ରୋଲ୍ (Chlorantraniliprole)	2B	S		୩			
ଫ୍ଲୁବେନ୍ଡାମାଇଡ୍ (Flubendiamide)	2B	S		୩			୩

MoA (କାରକ ପ୍ରକ୍ରିୟାର ପ୍ରକାର) SC (ସାତୁପତା + ସଂସ୍ପର୍ଶ); S (ଖରାବର ବନସ୍ତ୍ରୁକ୍ରିୟା ସମ୍ବନ୍ଧୀୟ)



- » ଅଦଳ ବଦଳ କରି କୀଟନାଶକ ପ୍ରୟୋଗ କରନ୍ତୁ
- » ବୀଜାଣୁ ଜନିତ ରୋଗରୁ ରକ୍ଷା ପାଇବା ପାଇଁ ଶୋଷକ ପୋକକୁ ଦମନ କରନ୍ତୁ
- » ମୁଖୟ ଜମିରେ ଥିବା ଖରାପ ଗଛ, ଫଳ ଏବଂ ପତ୍ରକୁ ଦୂରରେ ପୋତିଦେବେ କିମ୍ବା ପୋତିଦେବେ
- » ଗଛ ଲଗାଇବାର ୪୦ ଦିନ ପରେ କୀଟନାଶକ କମ କରନ୍ତୁ

ଦ୍ୱିତୀୟାନ୍ତର ଉପକରଣ	କାରକ୍ଷୁ ପ୍ରକ୍ରିୟାର ପ୍ରକାର	କାରକର ଗଠ	ମନୁସ୍ୟ
କ୍ଲୋରୋଥାଲୋନିଲ୍ (Chlorothalonil)	ଫିବାସଡ୍	ଡ୍ରୋପ୍ ସ୍କେକ୍ଟ୍ରମ୍	ଆବଶ୍ୟକ୍ତ ଅନେକ ପରିବେଶରେ ୪ ଥର ବ୍ୟବହାର କରନ୍ତୁ
ମାଙ୍ଗୋଜିବ୍ (Mancozeb)	ଫିବାସଡ୍	ଡ୍ରୋପ୍ ସ୍କେକ୍ଟ୍ରମ୍	
ଆକ୍ସୋସ୍ଟ୍ରୋବିନ (Azoxystrobin)	ଫିବାସଡ୍ + ଖୋରନାଶକ	ପାଇଲିଆନୋର, ଗମି ସ୍ପେମ୍ ବ୍ଲାଇଟ୍	
ପ୍ରୋପାମୋକାର୍ବ (Propamocarb)	ଫିବାସଡ୍ + ଉଚ୍ଚ ଖରନାଶକ	ପତ୍ର ଛିତ୍ରା ରୋଗ	୯୫ରୁ ୧୦୦ ମିଲିଗ୍ରାମ୍ ମିଲିଲିଟର (କ୍ଲୋରୋଥାଲୋନିଲ୍ ୩୦୦୦ ମିଲିଗ୍ରାମ୍ ୧୦୦୦ ମିଲିଲିଟର) ରୋଗ ବନ୍ଦୁରେ ମାତ୍ର ଦୁଇଥର ସ୍ତ୍ରୋତ କରନ୍ତୁ
ସାଇମୋକ୍ସାନିଲ୍ (Cymoxanil)	ଖୋରନାଶକ	ପତ୍ର ଛିତ୍ରା ରୋଗ	
ମେଟାଲକ୍ସିଲ୍ (Metalaxyl)	ଫିବାସଡ୍ + ଉଚ୍ଚ ଖରନାଶକ	ପତ୍ର ଛିତ୍ରା ରୋଗ	

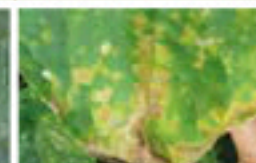
ରୋଗର ପ୍ରକାର



ଗମି ସ୍ପେମ୍ ବ୍ଲାଇଟ୍



ପାର୍ଶ୍ୱଶିଆ ରୋଗ



ପତ୍ର ଛିତ୍ରା ରୋଗ



ପାର୍ଶ୍ୱଶିଆ ରୋଗ

Agrochemical recommendations have been developed in cooperation with Wageningen University & Research <http://www.eastwestseed-kt.com>

ଏହି ପଦକ୍ଷେପ ମାତ୍ର କିଛି ସ୍ତ୍ରୋତ ଫ୍ଲୋର ସ୍ତ୍ରୋତ ସମ୍ବନ୍ଧୀୟ ଏବଂ ଅଟେ.

© ୨୦୧୭ ଏସ୍‌ଏସ୍ ଉପକରଣ ସମ୍ପର୍କୀୟ ସ୍ତ୍ରୋତ ଫ୍ଲୋର ସମ୍ବନ୍ଧୀୟ ଅନୁଷ୍ଠାନ.

