



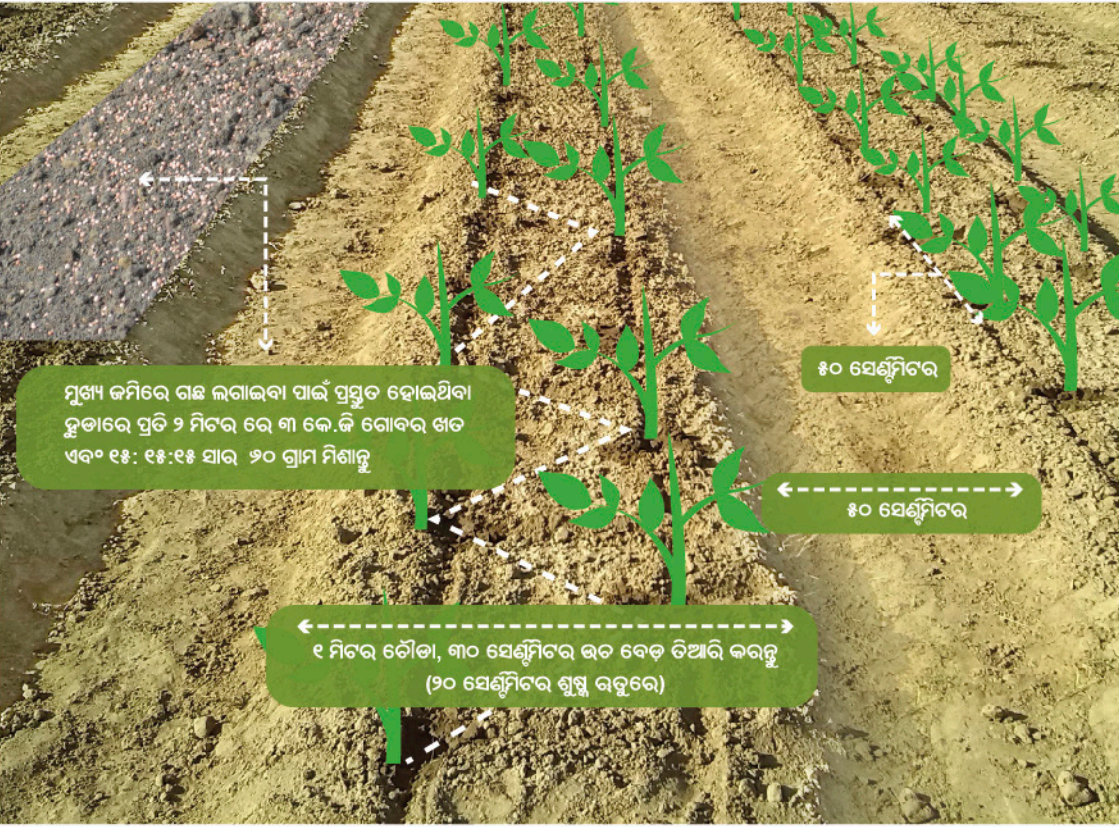
# ଫସଲ ଲଗାଇବାର ପ୍ରଣାଳୀ ଲଙ୍କା



ODIA

## • ଜମି ପ୍ରସ୍ତୁତି

- >> ଛୁଡ଼ା ମଝିରେ ସବୁ ନାଲି/ସିରା କଲେ ତାହା ଜଳ ସେଚନ ଓ ଜଳ ନିଷ୍କାସନ ରେ ସାହାଯ୍ୟ କରେ
- >> ଗଛ ଲାଗିବାର ୮-୧୦ ଦିନ ପରେ ଭାତା/ ମଞ୍ଜା କରନ୍ତୁ
- >> ହେକଟର ପ୍ରତି ୧୭୭୦୦ ଗଛ ଲଗାଯାଇପାରେ



ମୁଖ୍ୟ ଜମିରେ ଗଛ ଲଗାଇବା ପାଇଁ ପ୍ରସ୍ତୁତ ହୋଇଥିବା ଛୁଡ଼ାରେ ପ୍ରତି ୨ ମିଟର ରେ ୩ କେ.ଜି ଗୋବର ଖତ ଏବଂ ୧୫: ୧୫:୧୫ ସାର ୬୦ ଗ୍ରାମ ମିଶାନ୍ତୁ

୩୦ ସେଣ୍ଟିମିଟର

୩୦ ସେଣ୍ଟିମିଟର

୧ ମିଟର ଚୌଡ଼ା, ୩୦ ସେଣ୍ଟିମିଟର ଭିତ ବେଡ୍ ତିଆରି କରନ୍ତୁ (୨୦ ସେଣ୍ଟିମିଟର ଶୁଷ୍କ ରତ୍ନୁରେ)



# • ଚାଉ ପ୍ରସ୍ତୁତି

ମିଡ଼ିଆ ତିଆରି କରିବା : ୧୦ ମିନିଟ୍ ପାଇଁ ଗରମ କରିବା ନଡେଡ ଅଧା ଦିନ ପାଇଁ ଖରାରେ ଶୁଖାଇବା ଓ ଟ୍ରେ ରେ ଭରିବା



୧ ଚୁ ୨ ଭାଗ ମାଟି



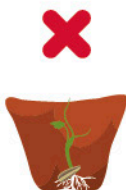
୧ ଭାଗ ଖଦା ଖଡ



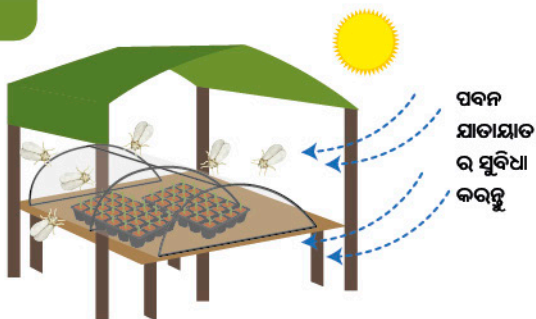
୧ ଭାଗ ବାଲି ବା  
ଘୋଡା ଧାନ କୁଣ୍ଡା



ମଞ୍ଜି ରୋଇବା ଓ ଚାଉ ର ସବୁ ନେବା



ମଞ୍ଜି ରୋଇବାର ଗଭୀରତା: ୨ ଡି ମଞ୍ଜିର ମାପ



ଚାଉ ସମୟରେ ଗଛ ସବୁବେଳେ ଓଦା ରହିବ ଦରକାର



ସକାଳ



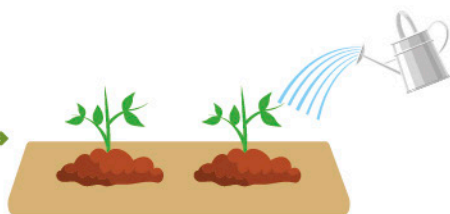
ସନ୍ଧ୍ୟା

ଗଛ ଭିତର ୧୦ ଦିନ ପରେ ୧୦ ଲିଟର ପାଣିରେ  
୧୦-୧୫ ଗ୍ରାମ କ୍ୟାଲସିଅମ ନାଇଟ୍ରେଟ ମିଶାଇ ଚାଉ  
ରେ ବଳାନ୍ତୁ (ଯଦି ଦରକାର ହୁଏ)

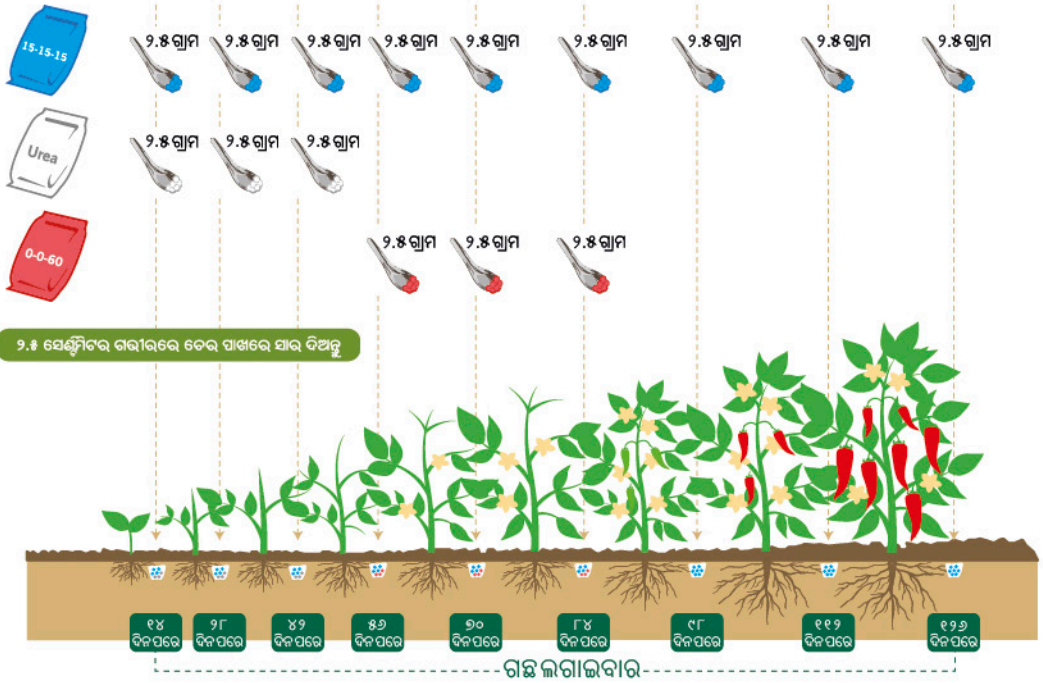


୮- ୧୦ ଦିନ

ମୁଖ୍ୟ ଜମିରେ ଗଛ ଲଗାଇବାର ୨-୩ ଦିନ ପୂର୍ବରୁ କମ ପାଣି ଓ ଅଧିକା ସୂର୍ଯ୍ୟ କିରଣ ଦରକାର ହୋଇଥାଏ



# • ସାର ପ୍ରୟୋଗ ପ୍ରଣାଳୀ



9.8 ସେଣ୍ଟିମିଟର ଗଭୀରରେ ଦେଇ ପାଖରେ ସାର ଦିଅନ୍ତୁ

ସାରର ଏହି ପରିମାଣ ହେକଟର ପିଛା ୧୭୭୦୦ ଗଛ ପାଇଁ ପ୍ରଯୁଜ୍ୟ

# • ଅଧିକା ଅମଳକ୍ଷମ ପାଇଁ

ରୋଗ ଯୋକ ନିୟନ୍ତ୍ରଣ ପାଇଁ ଜମିକୁ ସଫା ରଖନ୍ତୁ ଏବଂ ଆକ୍ରାନ୍ତ ଗଛ ଗୁଡ଼ିକୁ ନଷ୍ଟ କରିଦିଅନ୍ତୁ



# • ଯଠିକ ପରିମାଣ କୀଟନାଶକ ଏବଂ ଯଠିକ ଭାବରେ ପ୍ରୟୋଗ



ନିଜ ଶରୀରକୁ ସୁରକ୍ଷିତ ରଖି ସୁରେ କରନ୍ତୁ



ପଦନ ବୋହୁଥିବା ଦିଗରୁ ସୁରେ କରନ୍ତୁ



ଉଚ୍ଚ ନୋଡ଼ିଫଳ



ସୁରେ କରିଯାଉଛି ପରେ ସୁରେ ମେସିନ, ଦେହ ହାତ କୁ ଉଚ୍ଚ ଭାବରେ ଯତ୍ନ କରନ୍ତୁ

## କୀଟ ର ପ୍ରକାର



1 ଧଳା ମାଛି

2 ଏପିଡ଼

3 ଥ୍ରାପ୍ସ

4 ରେଡ଼ ସ୍ପାଇଡ଼ର ମାଇଟ 5 କାବରପିଲ୍ଲୀର

କ୍ରିୟାଶୀଳ ଉପକରଣ	କାର୍ଯ୍ୟ ପ୍ରକ୍ରିୟାର ପ୍ରକାର	କୀଟ ର ଲକ୍ଷ	1 / 2 / 3	4	5
ଫିପ୍ରୋନିଲ (Fipronil)	2B	SC	ଝ		
ଲମ୍ବଡା-ସାଇହାଲୋଥ୍ରୀନ (Lambda-cyhalothrin)	3A	SC	ଝ	ଝ	ଝ
ଡାଇନୋଟେଫୁରାନ (Dinotefuran)	4A	S	ଝ		
ଥାଇମେଥୋକ୍ସମ (Thiamethoxam)	4A	S	ଝ		
ଇମିଡାକ୍ଲୋପ୍ରିଡ଼ (Imidacloprid)	4A	S	ଝ		
ସ୍ପିନୋସାଡ଼ (Spinosad)	5	S			ଝ
ଆବାମେକ୍ଟିନ (Abamectin)	6	SC (କମି S)		ଝ	ଝ
ଥାଇଓସାଇକ୍ଲୋକ୍ସାଲ ଥିଓସାଇକ୍ଲୋକ୍ସାଲ (Thiocyclam oxalate)	14	SC	ଝ		
କ୍ଲୋରାନ୍ତ୍ରାନିଲିପ୍ରୋଲ (Chlorantraniliprole)	28	S			ଝ
ଫ୍ଲୁବେନ୍ଡିଆମାଇଡ଼ (Flubendiamide)	28	S			ଝ

MOA (କାର୍ଯ୍ୟ ପ୍ରକ୍ରିୟାର ପ୍ରକାର); SC (ପାକସ୍ତଳୀ + ସଂସର୍ଗ); S (ଶରୀରର ସମଗ୍ର ପ୍ରକ୍ରିୟା ସମ୍ବନ୍ଧୀୟ)

- >> ଅଦଳ ବଦଳ କରି କୀଟନାଶକ ପ୍ରୟୋଗ କରନ୍ତୁ
- >> ବୀଜାଣୁ ଜନିତ ରୋଗରୁ ରକ୍ଷା ପାଇବା ପାଇଁ ଶୋଷକ ପୋକକୁ ଦମନ କରନ୍ତୁ
- >> ମୁଖ୍ୟ ଜମିରେ ଥିବା ଖରାପ ଗଛ, ଫଳ ଏବଂ ପତ୍ର କୁ ଦୂରରେ ପୋତିଦେବେ କିମ୍ବା ପୋଡ଼ିଦେବେ
- >> ଗଛ ଲଗାଇବାର ୬୦ ଦିନ ପରେ କୀଟନାଶକ କମ କରନ୍ତୁ
- >> କଲ୍ଚୁରାଲ ପ୍ରକଟିତ ଦ୍ୱାରା ସୌଦିର୍ଘ ଷ୍ଟେଇଲଟା ଓ ବାକ୍ଟେରିଆଲ ଷ୍ଟେଇଲଟା କୁ କମ କରିହେବ

କ୍ରିୟାଶୀଳ ଉପକରଣ	କାର୍ଯ୍ୟ ପ୍ରକ୍ରିୟାର ପ୍ରକାର	କୀଟ ର ଲକ୍ଷ	ମନୁଷ୍ୟ
କ୍ଲୋରୋଥାଲୋନିଲ (Chlorothalonil)	ନିବାରକ	ବ୍ରଡ଼ ସ୍ପେକ୍ଟ୍ରମ୍	
ମାଙ୍ଗଜେବ (Mancozeb)	ନିବାରକ	ବ୍ରଡ଼ ସ୍ପେକ୍ଟ୍ରମ୍	ଆବଶ୍ୟକ ସ୍ଥଳେ ଅତି ବେଶାରେ ୪ ଥର ବ୍ୟବହାର କରନ୍ତୁ
ଆକ୍ସୋସ୍ଟ୍ରୋବିନ (Azoxytrobin)	ନିବାରକ + ରୋଗନାଶକ	ପଦତୋରୀ ମିଲ୍ଡେଡ଼ିଓ ଆନ୍ତଃକୋକ୍ସିମେନ୍ଟସୋଲ ଲିଫ୍ଟ ସ୍ପଟ	

## ରୋଗ ର ପ୍ରକାର



ବାକ୍ଟେରିଆଲ ଷ୍ଟେଇଲଟ

ଆନ୍ତଃକୋକ୍ସିମେନ୍ଟସୋଲ

ପଦତୋରୀ ମିଲ୍ଡେଡ଼ିଓ

ସେରକ୍ସୋଲ ଲିଫ୍ଟ ସ୍ପଟ

ବୀଜାଣୁ ଜନିତ ରୋଗ

<http://www.eastwestseed-kt.com/>

ଏହି ପଦ୍ଧତି ମାଗ୍ନେଟିକା ଟିକ୍ସୋଟ୍ରୋଫୋସ୍ପୋରୋସିସ୍ ଅବିକଳ ଏକ ଅଂଶ. © ୨୦୧୭ ଏହାର ସମସ୍ତ ଅଧିକାର କ୍ଲୋରୋସିସ୍ ଟ୍ରୋଫୋସ୍ପୋରୋସିସ୍ ଆରକ୍ଷିତ. Agrochemical recommendations have been developed in cooperation with Wageningen University & Research

