



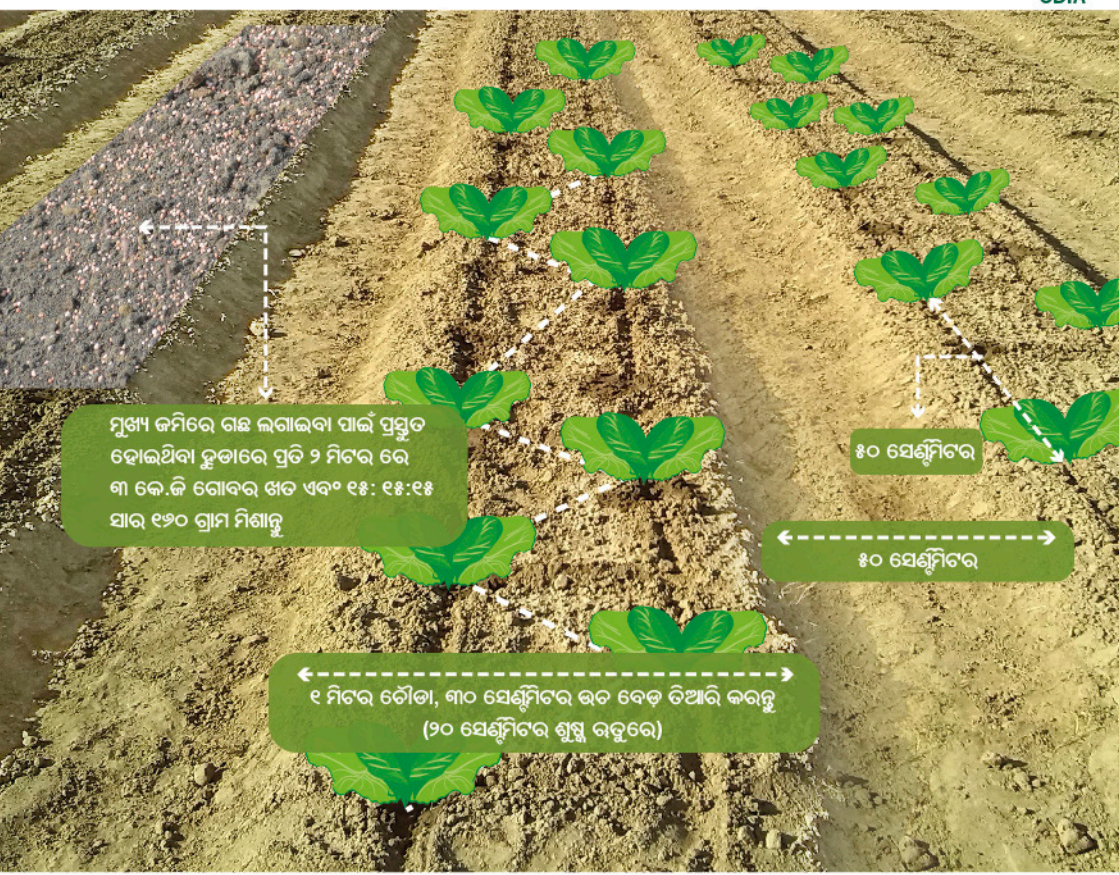
ଫସଲ ଲଗାଇବାର ପ୍ରଣାଳୀ ବନ୍ଧା କୋବି



ODIA

• ଜମି ପ୍ରସ୍ତୁତି

- >> ଛୁଡ଼ା ମଝିରେ ସରୁ ନାଲି/ସିରା କଲେ ତାହା ଜଳ ସେଚନ ଓ ଜଳ ନିଷ୍କାସନ ରେ ସାହାଯ୍ୟ କରେ
- >> ଦେକରେ ପ୍ରତି ୧୭୭୦୦ ଗଞ୍ଜ ଲଗାଯାଇପାରେ



ମୁଖ୍ୟ ଜମିରେ ଗଞ୍ଜ ଲଗାଇବା ପାଇଁ ପ୍ରସ୍ତୁତ ହୋଇଥିବା ଛୁଡ଼ାରେ ପ୍ରତି ୨ ମିଟର ରେ ୩ କେ.ଜି ଗୋବର ଖତ ଏବଂ ୧୫: ୧୫:୧୫ ସାର ୧୭୦ ଗ୍ରାମ ମିଶାନ୍ତୁ

୫୦ ସେଣ୍ଟିମିଟର

୫୦ ସେଣ୍ଟିମିଟର

୧ ମିଟର ଚୌଡ଼ା, ୩୦ ସେଣ୍ଟିମିଟର ଉଚ୍ଚ ବେଡ୍ ତିଆରି କରନ୍ତୁ (୨୦ ସେଣ୍ଟିମିଟର ଶୁଷ୍କ ଉଚ୍ଚରେ)

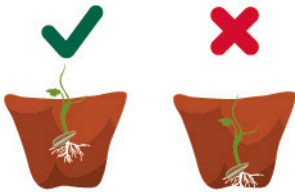


• ତାରା ପ୍ରସ୍ତୁତି

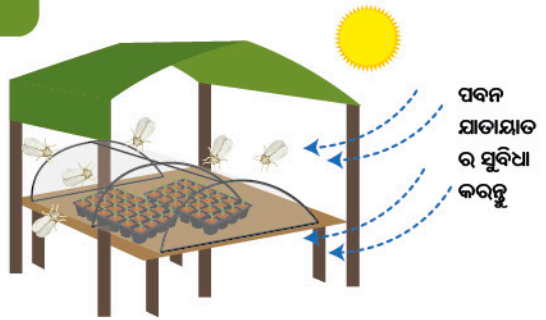
ମିଡ଼ିଆ ତିଆରି କରିବା : ୧୦ ମିନିଟ୍ ପାଇଁ ଗରମ କରିବା ନଡେଡ ଅଧା ଦିନ ପାଇଁ ଖରାରେ ଶୁଖାଇବା ଓ ଟ୍ରେ ରେ ଭରିବା



ମଞ୍ଜି ରୋଇବା ଓ ତାରା ର ମଦ୍ଦ ନେବା



ମଞ୍ଜି ରୋଇବାର ଗଭୀରତା: ୨ ଡି ମଞ୍ଜିର ମାପ



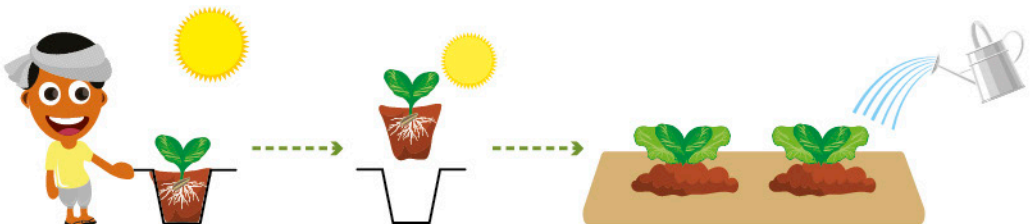
ତାରା ସମୟରେ ଗଛ ସବୁବେଳେ ଓଦା ରହିବ ଦରକାର



ଗଛ ଭଠିବାର ୧୦ ଦିନ ପରେ ୧୦ ଲିଟର ପାଣିରେ ୧୦-୧୫ ଗ୍ରାମ କ୍ୟାଲସିଅମ ନାଇଟ୍ରେଟ ମିଶାଇ ତାରା ରେ ବଳାନ୍ତୁ (ଯଦି ଦରକାର ହୁଏ)



ମୁଖ୍ୟ ଜମିରେ ଗଛ ଲଗାଇବାର ୨-୩ ଦିନ ପୂର୍ବରୁ କମ ପାଣି ଓ ଅଧିକା ସୂର୍ଯ୍ୟ କିରଣ ଦରକାର ହୋଇଥାଏ



• ଯଠିକ ପରିମାଣ କୀଟନାଶକ ଏବଂ ଯଠିକ ଭାବରେ ପ୍ରୟୋଗ



ନିଜ ଶରୀରକୁ ସୁରକ୍ଷିତ ରଖି ସୁରେ କରନ୍ତୁ



ପଦନ ବୋହୁଥିବା ଦିଗରୁ ସୁରେ କରନ୍ତୁ



ଉଲ୍ଲ ନୋଡ଼ଏଲ୍



ସୁରେ କରିଥାରିଲା ପରେ ସୁରେ ମେସିନ, ଦେହ ହାତ କୁ ଉଲ୍ଲ ଭାବରେ ଯତ୍ନ କରନ୍ତୁ



କୀଟ ର ପ୍ରକାର

1 ଧଳା ମାଛି

2 ଏପିଡ଼

3 କାଟେରପିଲାର

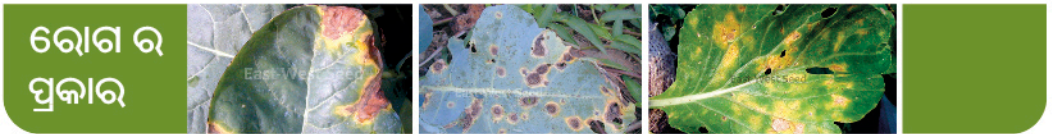
4 ତିମାଣ୍ଡ ବ୍ୟାଞ୍ଜ ମଞ୍ଚ

କ୍ରିୟାଶୀଳ ଉପକରଣ	କାର୍ଯ୍ୟ ପ୍ରକ୍ରିୟାର ପ୍ରକାର	କୀଟ ର ଲକ୍ଷ	1 / 2	3	4
ଡିପ୍ରୋନିଲ (Fipronil)	2B	SC	ଝ		
ଲମ୍ବଡା-ସାଇହାଲୋଥ୍ରୀନ (Lambda-cyhalothrin)	3A	SC	ଝ	ଝ	ଝ
ଡାଇନୋଟେଫୁରାନ (Dinotefuran)	4A	S	ଝ		
ଥାଇମେଥୋକ୍ସାମ (Thiamethoxam)	4A	S	ଝ		
ଇମିଡାକ୍ଲୋପ୍ରିଡ୍ (Imidacloprid)	4A	S	ଝ		
ସ୍ପିନୋସାଡ୍ (Spinosad)	5	S		ଝ	
ଆବାମେକ୍ଟିନ (Abamectin)	6	SC (କିମି S)		ଝ	
ଥାଇଓସାଇକ୍ଲକ୍ସାଲ ଅକ୍ସାଲେଟ୍ (Thiocyclam oxalate)	14	SC	ଝ		
କ୍ଲୋରାନ୍ତ୍ରାନିଲିପ୍ରୋଲ୍ (Chlorantraniliprole)	28	S		ଝ	
ଫ୍ଲୁବେନ୍ଡିଆମାଇଡ୍ (Flubendiamide)	28	S		ଝ	ଝ

MOA (କାର୍ଯ୍ୟ ପ୍ରକ୍ରିୟାର ପ୍ରକାର); SC (ସାଇକ୍ଲୋ + ସଂସର୍ଗ); S (ଶରୀରର ସମସ୍ତ ପ୍ରକ୍ରିୟା ସମ୍ବନ୍ଧୀୟ)

- >> ଅଦଳ ବଦଳ କରି କୀଟନାଶକ ପ୍ରୟୋଗ କରନ୍ତୁ
- >> ଗଛ ଲଗାଇବାର ୪୦ ଦିନ ପରେ କୀଟନାଶକ କମ କରନ୍ତୁ
- >> ରାକ ରଟ କୁ ସୁରେ ନ କରି ନିବାରକ ଉପଚାର ଦ୍ଵାରା ଦୂର କରିଦେବ

କ୍ରିୟାଶୀଳ ଉପକରଣ	କାର୍ଯ୍ୟ ପ୍ରକ୍ରିୟାର ପ୍ରକାର	କୀଟ ର ଲକ୍ଷ	ମନୁଷ୍ୟ
କ୍ଲୋରୋଥାଲୋନିଲ୍ (Chlorothalonil)	ନିବାରକ	ବ୍ରଡ୍ ସ୍ପେକ୍ଟ୍ରମ୍	
ମାଙ୍କୋଜେବ୍ (Mancozeb)	ନିବାରକ	ବ୍ରଡ୍ ସ୍ପେକ୍ଟ୍ରମ୍	
ଆଜୋକ୍ସିସ୍ତ୍ରୋବିନ (Azoxystrobin)	ନିବାରକ + ରୋଗନାଶକ	ଆଲଟର୍ନେଟିଭ ଲିଃଫ୍ ସୁଟ୍	ଆବଶ୍ୟକ ସ୍ଥଳେ ଅତି ବେଶାରେ ୪ ଥର ବ୍ୟବହାର କରନ୍ତୁ
ପ୍ରୋପାମୋକାର୍ବ (Propamocarb)	ନିବାରକ + ରୋଗନାଶକ	ଦାଉନି ମିଲିଡିଓ	
ଓପ୍ରୋଡିଅନ୍ (Iprodione)	ନିବାରକ + ରୋଗନାଶକ	ଆଲଟର୍ନେଟିଭ ଲିଃଫ୍ ସୁଟ୍	



ରୋଗ ର ପ୍ରକାର

ରୁକ ରଟ

ଆଲଟର୍ନେଟିଭ ଲିଃଫ୍ ସୁଟ୍

ଦାଉନି ମିଲିଡିଓ

<http://www.eastwestseed-kt.com/>

ଏହି ପଦ୍ଧତି ମାଗ୍ରହଣ୍ଡିକା ବିଜ୍ଞାନ କ୍ଷେତ୍ର ଫ୍ଲୋରୋସ୍ଟେଟିଭ୍ ଅବକିର ଏକ ଅଂଶ. © ୨୦୧୭ ଏହାର ସମସ୍ତ ଅଧିକାର କ୍ଲବ୍ ଫ୍ଲୋରୋସ୍ଟେଟିଭ୍ ଓଡ଼ିଶା ଆରକ୍ଷିତ.
Agrochemical recommendations have been developed in cooperation with Wageningen University & Research

