

EAST-WEST SEED  
FOUNDATIONKNOWLEDGE  
TRANSFER

# जीवाणु झुलसा रोग तकनीकी मार्गदर्शिका

## • जीवाणु झुलसा रोग क्या है ?

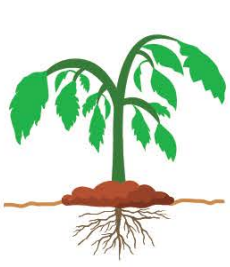


मृदा जीवाणु रलस्टोनिया सोलेनेसेरम के कारण पैदा होने वाली बीमारी है | यह सोलेनेसी परिवार की अधिकांश प्रजातियों के साथ व्यापक रूप में प्रभावित करती है |

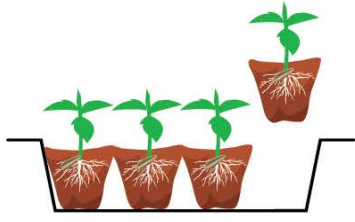
HINDI



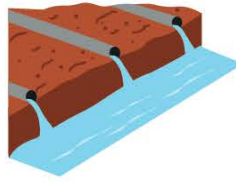
# यह कैसे फैलता है ?



दूषित जमीन



संक्रमित पौधे



दूषित सिंचाई पानी



जूते और मनुष्य के आने जाने से



साधन और उपकरण

**अनुकूल परिस्थिति :** अधिक तापमान का होना (30 -35 डिग्री सेल्सियस) , मिट्टी में अधिक नमी का होना और खराब जल निकासी |

**प्रवेश बिंदु :** खेती के अभ्यास के दौरान प्राकृतिक घाव ,कीट या सूत्रकृमि द्वारा क्षति या पौधों पर घाव (जैसे : निराई गुड़ाई )

## लक्षण क्या है ?

पत्ते /पूरा पौधे :



टमाटर



बैंगन

**शुरुआती लक्षण :** 1-2 सबसे कम उम्र के पत्तों का अचानक से एक तरफ से झुलस जाने पर ,पौधों का झुलसा रोग हो सकता है |

**अग्रिम लक्षण :** पीले रंग के बिना पूरे पौधे का अचानक मुरझाना |

तना



1. स्वस्थ तना
2. संक्रमित तने का भूरे रंग में परिवर्तित होना |



मिर्चा



करैला



कोहड़ा

# निगरानी और निदान कैसे करे ?

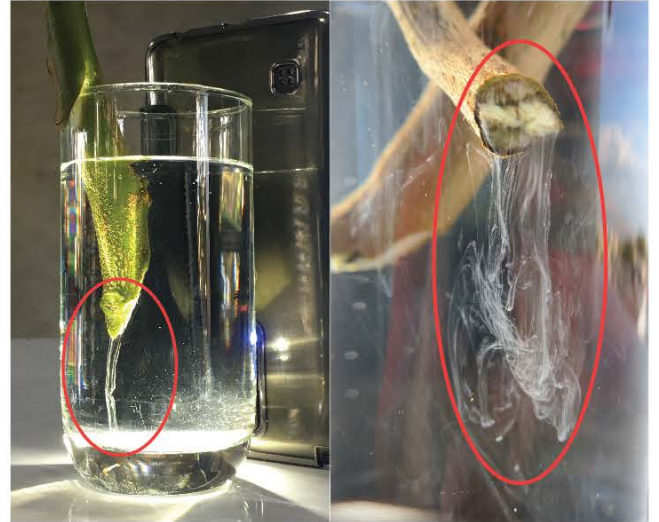
1. प्रारंभिक लक्षणों का निरीक्षण : बिना किसी पीलेपन के तने का ऊपरी भाग का अचानक से मुरझाना |
2. जीवाणु ओजो परीक्षण करे |



मुरझा गए पौधे को जड़ से उखाड़ दे | सावधान रहें की जीवाणु के प्रसार से बचने के लिए उस जगह पर मिट्टी को न हिलाएं | पौधो को तना से काट दे |



एक पारदर्शी ग्लास में साफ पानी ले और तने को प्रतिस्थापित करे |



दूधिया सफ़ेद जीवाणु की उपस्थिति का निरीक्षण करें |

जीवाणु ओजो परिक्षण जीवाणु झुलसा रोग की संक्रमण की पुष्टि करने के लिए है | यदि दूधिया सफ़ेद रंग नहीं है , तो फंगस ,सूत्रकृमि ,गंदे पानी ,कीटो या शारीरिक और खरपतवार की चोट या अन्य कारणों से होने की पुष्टि करता हैं |

# कैसे प्रबंधन करना है ?

जीवाणु झुलसा संक्रमण से बचने या कम से कम करने के लिए एकीकृत कीट प्रबंधन की सिफारिश की जाती है , जीवाणु झुलसा के लिए सबसे अच्छा एकल समाधान नहीं है |

## निवारण : कैसे बचे ?



संक्रमित खेतों में रोपण से बचें |



यदि उपलब्ध हो तो रोग मुक्त या रोग प्रतिरोधी किस्म या ग्राफ्टेड पौधों का उपयोग करें |



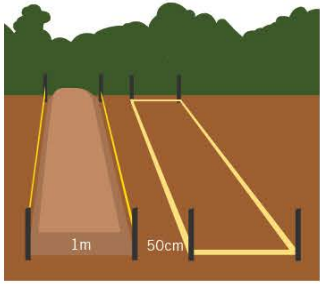
पौधशाला का निर्जलीकरण करना



मिट्टी का पी-एच जाँचे और उसका रखरखाव करें (६.२ -६.५)



मिट्टी में कार्बनिक पदार्थ मिलाएँ |



जल निकासी में सुधार के लिए मेड़ बनाना |



कुंड सिचाई से बचें |



संक्रमित पौधों के उपचार के बाद हाथ धोए



उपयोग किये गए उपकरण को कीटाणुरहित करें |

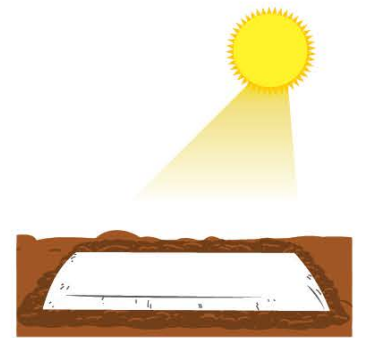


फ़सल चक्र अपनाएं (३ -५ वर्ष), धान (यदि उपयुक्त हो) बाढ़ की स्थिति के साथ राल्स्टोनिया को कम करने में मदद कर सकता है

## हस्तक्षेप : क्या करना चाहिए जब यह उपस्थित है?



सभी संक्रमित पौधों को उखाड़े और नष्ट करें (जला दें) |



सौरकरण या बायोफ्यूमिगेशन

<http://growhow.eastwestseed.com>

यह तकनीकी गाइड ईडब्ल्यूएस द्वारा निर्मित एक श्रृंखला का हिस्सा है। ©२०२१ ईस्ट-वेस्ट सीड फाउंडेशन का कॉपीराइट। सब ठीक है। सुरक्षित वागनिंगन यूनिवर्सिटी एंड रिसर्च के सहयोग से एग्रोकैमिकल सिफारिशें विकसित की गई हैं