



फसल लगाणे की मार्गदर्शिका मधूमक्का



HINDI

• खेत की जुताई और पूर्वतयारी

- » चौड़े नहर पाणी देना सुलभ और सिंचाई अच्छेसे होती है
- » 45,400 प्रति हेक्टर



2 वर्ग मी.के क्षेत्र मे 50 गॉम 15:15:15 और 3 किलो गोबर खाद डाले

30 सें.मी.

50 सें.मी.

1 मीटर चौड़ा, 30 सेमी ऊँचा (20 से.मी.गर्मी में)



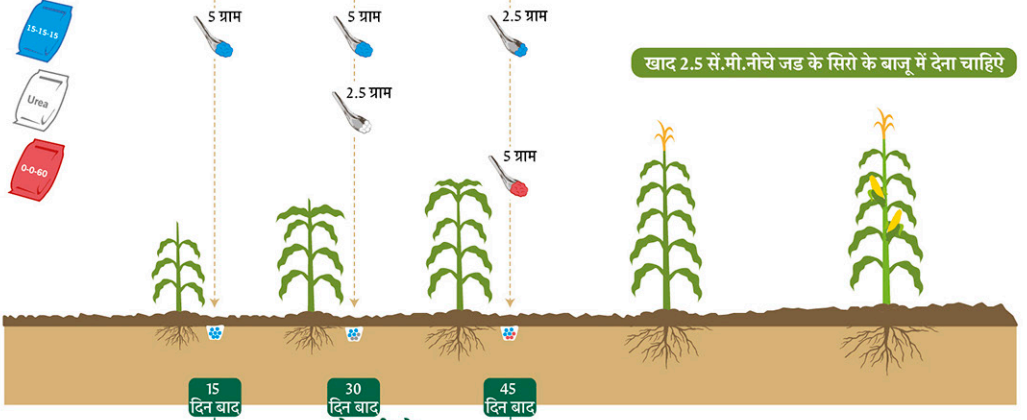
• सीधी बुवाई



» प्रत्येक जगह पर 2 बीज लगाए और 10 सें. मी. होने के बाद 1 पौधा निकाल दो
» अगर प्रति स्थान एक बीज है, रिक्त स्थान के शीर्ष पर रोप के ट्रे तैयार करें



• खाद्य व्यवस्थापन



दि गयी खाद की मात्रा 45,400 प्रति हेक्टर पौधों के लिए है

• जादा उत्पाद के लिए ये करे

कीड और रोग दूर रखने के लिए साफ सफाई रखे, और कीड-रोग ग्रस्त पत्ते, फल, पौधे नाश करे



• सुरक्षित और प्रभावी किटनाशक इस्तेमाल करें



सुरक्षित इस्तेमाल करें



अच्छा हवामान



अच्छा नोज़ेल



छिड़कावणी के बाद अच्छे से नहाए

किटको के प्रकार



1 माहू



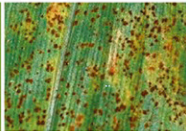
2 इल्ली, लट

क्रियाशील घटक	कारवाई समूह	किटको को लक्ष्य	1	2
फिप्रोनील (Fipronil)	2B	पेट + संपर्क	☞	
ल्याम्डा - सायलोथ्रीन (Lambda-cyhalothrin)	3A	पेट + संपर्क	☞	☞
डायनोटेपुरान (Dinotefuran)	4A	प्रणालीनुसार	☞	
थायोमिथोझाम (Thiamethoxam)	4A	प्रणालीनुसार	☞	
इमिडाक्लोप्रिड (Imidacloprid)	4A	प्रणालीनुसार	☞	
स्पिनोसैड (Spinosad)	5	प्रणालीनुसार		☞
अब्दाम्याक्टिन (Abamectin)	6	पेट + संपर्क (कम प्रणालीनुसार)		☞
थायोसायक्लेम ऑक्सलेट (Thiocyclam oxalate)	14	पेट + संपर्क	☞	
क्लोरांनट्रानिलीप्रोल (Chlorantraniliprole)	28	प्रणालीनुसार		☞
फ्लुबेंडीअमाईड (Flubendiamide)	28	प्रणालीनुसार		☞

- » प्रतिकार क्षमता बढ़ाने के लिए दुसरे कारवाई समूह का उपयोग करें
- » रोगजन्य पौधे नष्ट करें

क्रियाशील घटक	कारवाई	रोग को लक्ष्य करे	टिपणी
क्लोरोथालोनील (Chlorothalonil)	प्रतिबंधित	बहुउद्देशीय	
मान्कोझेब (Mancozeb)	प्रतिबंधित	बहुउद्देशीय	
अझोक्सीस्ट्रोबिन (Azoxystrobin)	प्रतिबंधित + बहुउद्देशीय	रस्ट	एक मौसम में 4 बार इस्तेमाल करें
प्रोपामोकार्ब (Propamocarb)	प्रतिबंधित + बहुउद्देशीय	दहीया (डाउनी)	
मेटालेक्झील (Metalaxyl)	प्रतिबंधित + बहुउद्देशीय	पर्ण दाग	प्रतिरोध क्षमता बढ़ाने के लिए 2 बार इस्तेमाल करें

रोग के प्रकार



रस्ट

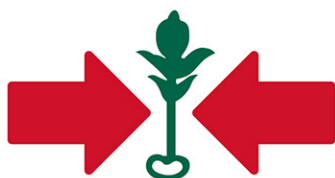


पर्ण दाग



दहीया (डाउनी)





EAST-WEST SEED

<http://guides.eastwestseed.com>

इस फसल मार्गदर्शिका की पुष्टी ईस्ट-वेस्ट सीड फाउंडेशन की जाणकारी शृंखला का भाग है, © 2017 कॉपीराइट- ईस्ट-वेस्ट सीड फाउंडेशन .सभी अधिकार सुरक्षित है।
Agrochemical recommendations have been developed in cooperation with Wageningen University & Research

