



Guía de Cultivo MAÍZ DULCE

• Preparación de terreno

- » Las calles estrechas ayudan con el riego y el drenaje
- » 45,400 plantas/ha



SPANISH



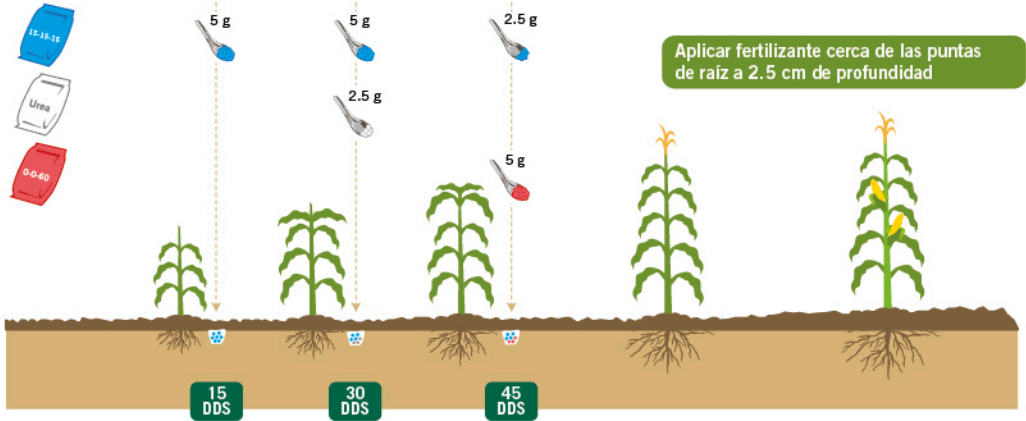
• Siembra



- » Sembrar 1-2 semillas por agujero. Raleo a una planta cuando alcance 10 cm de altura para mazorcas de mejor calidad
- » Si se siembra una semilla por agujero, prepare una bandeja con plántulas para llenar los espacios vacíos



• Aplicación de fertilizante



La recomendación sobre cantidad de fertilizante está basada para una densidad de 45,400 plantas por hectárea

• Como asegurar mayores rendimientos

Para prevenir que la infección se propague, plantas enfermas, cultivos antiguos y malezas deben ser removidas



• Uso efectivo y seguro de pesticidas



1 Utilice equipo de protección



2 Buen clima



3 Buena boquilla



4 Lavarse después de aplicar

Tipos de plagas de insectos



1 Áfidos



2 Gusano



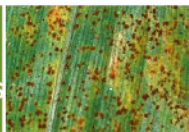
Ingrediente activo (Ia)	MoA	Objetivo	1	2
Acetamipride	2B	SC	☞	
Lambda cialotrina	3A	SC	☞	☞
Flupyradifurone	4A	S	☞	
Butenolide	4A	S	☞	
Sulfotamine	4A	S	☞	
Spinosad	5	S		☞
Fonicamid	6	SC (Leve S)		☞
Tiociclam oxalato	14	SC	☞	
Chlorantraniliprole	28	S		☞
Flubendiamida	28	S		☞

Modo de Acción (MoA); SC (Estómago + Contacto); S (Sistémico)

- » Alternar grupos de modos de acción (MoA) para prevenir resistencia
- » Remueva las plantas infectadas

Ingrediente activo (Ia)	MoA	Objetivo	Observaciones
Fosetyl-AI	Preventivo	Amplio espectro	
Profineb	Preventivo	Amplio espectro	
Azoxystrobin	Preventivo + Curativo	Roya	Máximo 4 veces por ciclo del cultivo
Propamocarb	Preventivo + Curativo	Tizón de la hoja del maíz Mildió vellosa	

Tipos de enfermedades



Roya



Tizón de la hoja del maíz



Mildió vellosa



<http://guides.eastwestseed.com>

Esta guía técnica es parte de una serie producida por EWSF © 2017 Derechos de autor de la Fundación East-West Seed. Todos los derechos reservados.

Las recomendaciones de agroquímicos han sido desarrollados en cooperación con la Universidad Wageningen e Investigación

