



EAST-WEST SEED

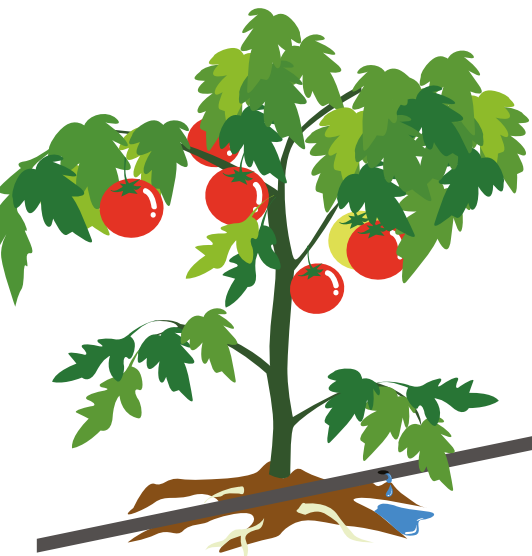
የጡብታ መስኖ ቴክኒካዊ መመሪያ

• የጡብታ መስኖ ከምን ?

የጡብታ መስኖ= በፐክሰቲክ ቱቦዎች ባኩ ትንንሽ ቀዳዳዎች አማካኝነት ውሃን በገዢ ወደ አፈር አንጸብቀካቀኑ ማድረግ።
“በትንሽ ጡብታ ብዙ ሰብኩኝ”



ETHIOPIA



ጠቀሟታዎች :

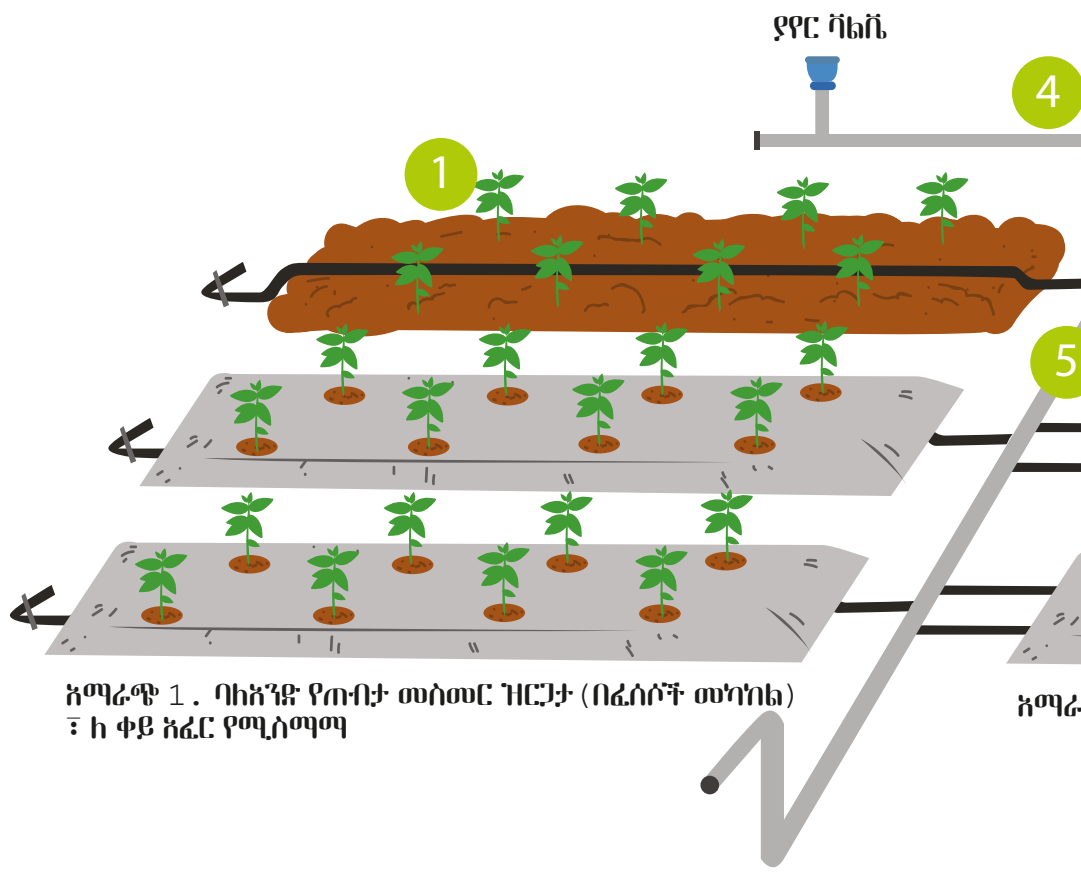
- » ውጤታማ የውሃ አጠቃቀም
- » የበሽታ ግፊትን ይቀንሳል
- » የአፈር መሸርሸርን ይቀንሳል
- » የማዳበሪያ መታጠብን ይቀንሳል
- » የኑክሌር ወጭን ይቀንሳል

ተግዳሮቶች :

- » ከፍተኛ የሆነ የመሳሽ አንገስትመንት ወጪ
- » ጥገና ይጠይቃል
- » ከፍተኛ ጥሬት ያዘው ውሃ ይጠይቃል
- » ክህነት ይጠይቃል

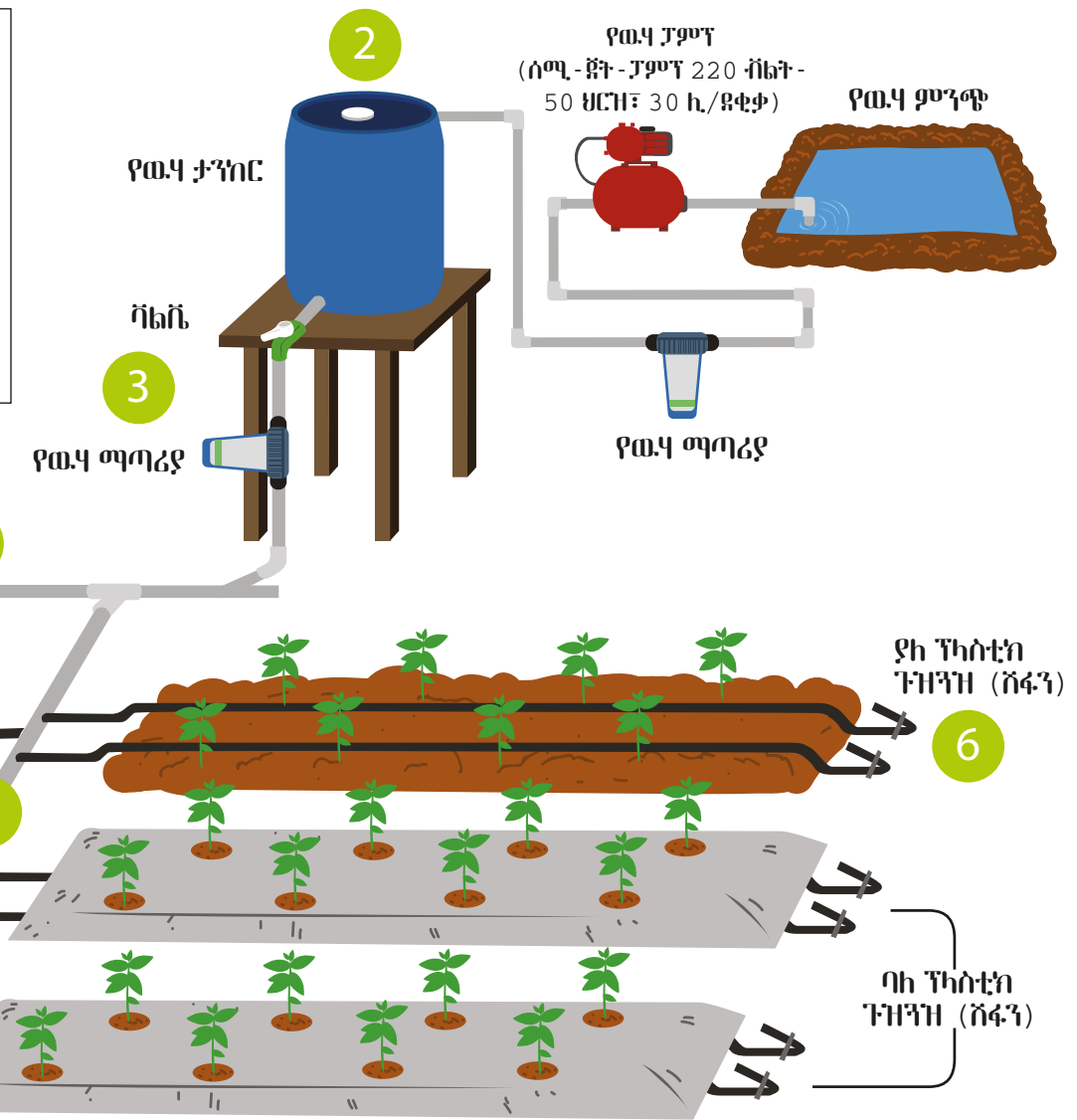


1. ከፍ ያኩ መደቦችን አዘጋጁ (15-20 ሜ. ቁመት)
2. ከውሃ ማጠፊቀሚያ ታንክር የሚሆን (1-2 ሜ. ቁመት) ማማ አዘጋጁ።
(1000 ኪ. ታንክር የሚሆን 200-300 ሜ. ኪዩብ)
3. መፍሰሻዎችን አዘጋጁ እና የውሃ ማጣፊያዎችን ትኩከ
4. ዋና መስመሩን አገናኙ
5. የጠብታ መስመሮችን አስቀምጡ
6. የጠብታ መስመሮችን ቆጠቁ



አማራጭ 1 . ባክአንድ የጠብታ መስመር ዝርጋታ (በፈሰሶች መካከኔ)
፣ ከ ቀይ አፈር የሚሰማማ





ጭ 2. ባክ ሁከት የጠብታ መስመር ዝርጋታ (በፈሰሶች ጎን ከጎን) ፣ ከ አሸዋሚ አፈር የሚሰጣሚ

በጣም ጠቃሚ ምክር : አተገባብር

- » ነባዩ አፈር (ቀይ አፈር) ፤ ጥሩ ውሃ የመያዝ አቅም፤ ረዥም ጊዜ እና ጥቂት የመሰናዳ ጸግግሞች
- » ቀካኔ አፈር (አሸዋሚ) : ዝቅተኛ የውሃ መያዝ አቅም፤ አጭር ጊዜ እና ብዙ የመሰናዳ ጸግግሞች፤ የጠብታ መስመሮች ወደ ተኅኤች የተጠጋ

ማድረግ ያካባቸው (ቢያንስ በሳምንት አንድ ጊዜ) :



የውሃ ማጣሪያውን አጽድ

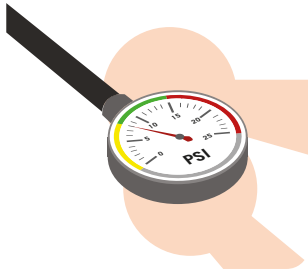


የጡብታ ማፍሰሻውን ፈትሹ

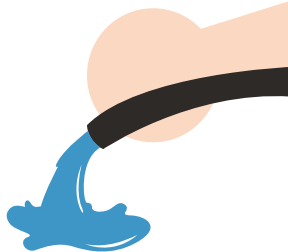


ከጥበቃ እና ከረዥም ጊዜ ቆይታ ታንክ ስፍራ

ማድረግ ያካባቸው (ቢያንስ በወር አንድ ጊዜ) :



የጡብታ ስርአቱን ግፊት መጨመር፤ ግፊቱን የጡብታ መስመሩ ጨፍ ካይ መፈተሽ (8 - 15 ፒ.ሲ.አይ)



የጡብታ መስመሩን አስፈንጥቁ



አቀማመጥ፣ ከግልጋሎት የማይወጡ ከሆነ ጥካማ እና ደረቅ ቦታ ካይ አስቀምጡት

ማድረግ የከከባቸው :



የሚታወቁት ከሆነ አትገነኩት ወይም ብቻችሁን አትሰሩት። የምስጢር አገልግሎት ጠይቁ።



አወጋገድ፣ ከተቻለ ሰብሰባችሁ አንድገና ጥቅም ካይ ማዋቤ። አታቃጥኩት፣ አትቅበሩት ወይም የጎረቤትዎ ቦታ አትጣኩት

<http://guides.eastwestseed.com>

