



የቶግኝ አፈክክ ቴክኒካዊ መመሪያ

የቶግኝ አቃ



ETHIOPIA



ከ መዝ እና ማንኛ ቅጠኑ ዋቅኑ የተዘጋጀ የቅጠኑ መሰሎ (ኪና ፖንሰ)



የዘር ትራምፕ ወይም የፕክሰቲክ ነረጠቶች



ከዘር ትራምፕ ወይም ከቅጠኔ ማሰሪያ (ኪፍ ፖትስ) የሚሆን ንጣፍ (ጡኬት)

ከ 1 አሰን 2 አቼ ከንጹህ ቦታ የተወሰደ አፈር



አፈረን ማህፈስ



1 አቼ በደንብ የተባካ ናግ

1 አቼ የተቃጠከ የሩዝ ንፋስ ገዘብ እና አሸዋ



ከቀካቀካችሁ በኃካ በዉሃ መከወስ



ከምርመራ አፈረን ማንጣፈፍ፤ እርግብ ነገር ግን በጣም ያኔራሰ

ከፀሀይ ብርሃን ማጋካጥ



- » በተከታታይ ከ 10 ደቂቃ አማሰኩት
- » እንደደርቅ አታደርጉት
- » ከአንፋኩት የተዘጋጀው በሽታዎችን ይቀንሳል
- » የኪሚካኔ ክውጥ ስኬሚፈጥር በሚደርቅበት ጊዜ ማሞቅን አስወግዱ

ወይም

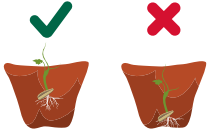


በቀረጠት ውስጥ ያካውን ንጣፍ (ጡኬት) ቢያንስ ከ 4 ሰዓታት መኩብመኩ ፀሀይ ካይ አስቀምጡ

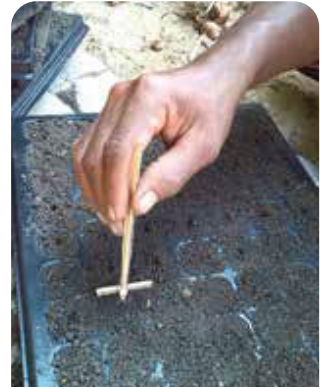


የትግሳ አዘራር እና አስተዳዳሪ

የዘር ትሪያዎች እና የቅጠል ማሰሮ (ኪፍ ፖቸሽን) መከናወን ዝሩ



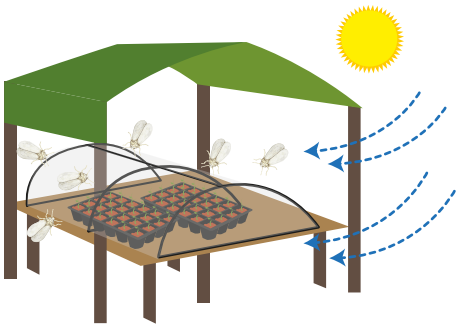
የአዘራር ጥኩፍት = የ 2 ዘሮች መጠን



ከ አንድ ቀደድ አንድ ዘር ተጠቀሙ

ምርጫ ዘር ከተጠቀሙት በቀጥታ መዝራት ይቻላል።

በዘናዘና አያሰፈልገዎም። በቀጠታ ያየር ንብረት ትድሞ ማብቀል ይጠቅማል



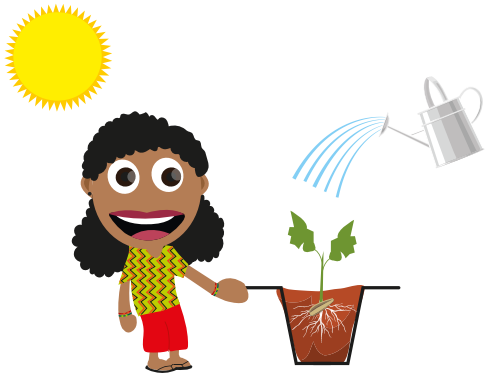
ከመጣጭ ነፍሳት እና ከ ሻይረስ ከመከካከል ትሪያዎችን በ ጠባብ መረቦች ሸፍኑ



10 ኪቫር ጦላ + 10-15 ግ. ካልተሞላ ናይትራት ፤ ከበቀክ ከ 10ቀናት በኋላ ማራሳ (ካስፊክግ)

በመደረጉ ካራሳ በኋላ ቅጠሉን በጦላ አጠቡ





ተነቅኬ ከመተከኩ በፊት ከ 2 - 3 ቀናት ማጠናከር (ማከማመድ)



ወደ መስክ ከማንገዝ ቀካኔ



ጥዋት ካይ በስሱ ስታጠጡ ከስጽት በኋላ ከሚኖረው ንቅኩተከካ እርጥብ እና የተጨማክቀ እይሆንም



በጥኔቀት መትከኔን? በጣም ትንሽ ጥኔቀት መትከኔን እና ተነቅኬ እንደተተከከ ወደደውኑ ማጠጣትን አለውጧዬ



ጠንካራ ጤናማ ችግኞች በደንብ ከደበረ የሰር ሰርጽት ጋር

የተሻሻከ የችግኝ አፈካኔ ጠቀሚታዎች

- » ከፍተኛ ጥሬት፣ ተመሳሳይ ችግኞች ከፈጣን የመስክ ምስረታ
- » ካኖኛዝ ቀካኔ
- » አፈር ወከድ በስታ የከከወ
- » ከንቅኩ - ተከካወ በኋላ ትሬውን በደጋግ ከመጠቀሚያው በፊት አጠብት ከዝናብ
- » ጥብቅ የሆኑ መንከባከቢያ ከጠላት ጫና፣ ከዝናብ ጉዳት፣ ከኑፍሳት፣ እና ከሽይረስ ሰርጫት ይከናወኑ

<http://guides.eastwestseed.com>

