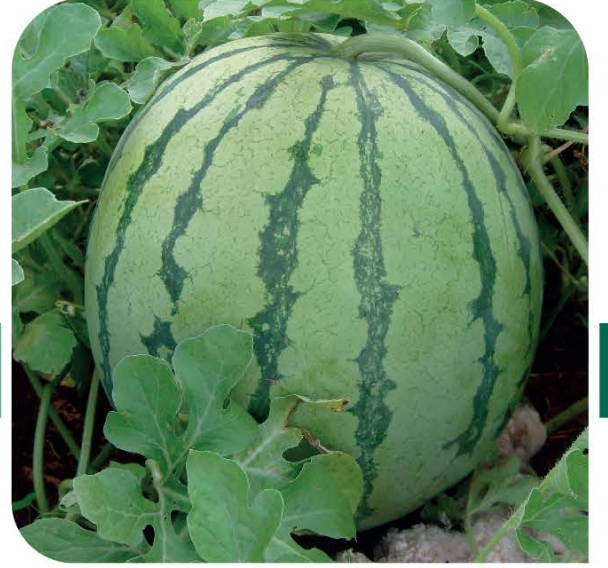




ফসল নির্দেশিকা তরমুজ

• জমি প্রস্তুতি

- » সরু নালা, সেচ ও নিষ্কাশনে সাহায্য করে।
- » মাটির আর্দ্রতা সংরক্ষণ এবং আগাছা বৃদ্ধিকে হ্রাস করার জন্য জৈব বা প্লাস্টিক মালচ স্থাপন করা যেতে পারে।
- » প্রতি হেক্টরে ৭,২০০ চারা (ফসলের জাত এবং মৌসুমের সাথে সমন্বয় করে)



বাংলা

চারা রোপণের পূর্বে প্রতি ২ মিটার এ ১০ গ্রাম ইউরিয়া, ২০ গ্রাম ডি এ পি, ১৫ গ্রাম এম ও পি + ৩ কেজি জৈবসার মাটির সাথে মেশান



৩ মি.



৫০ সেমি



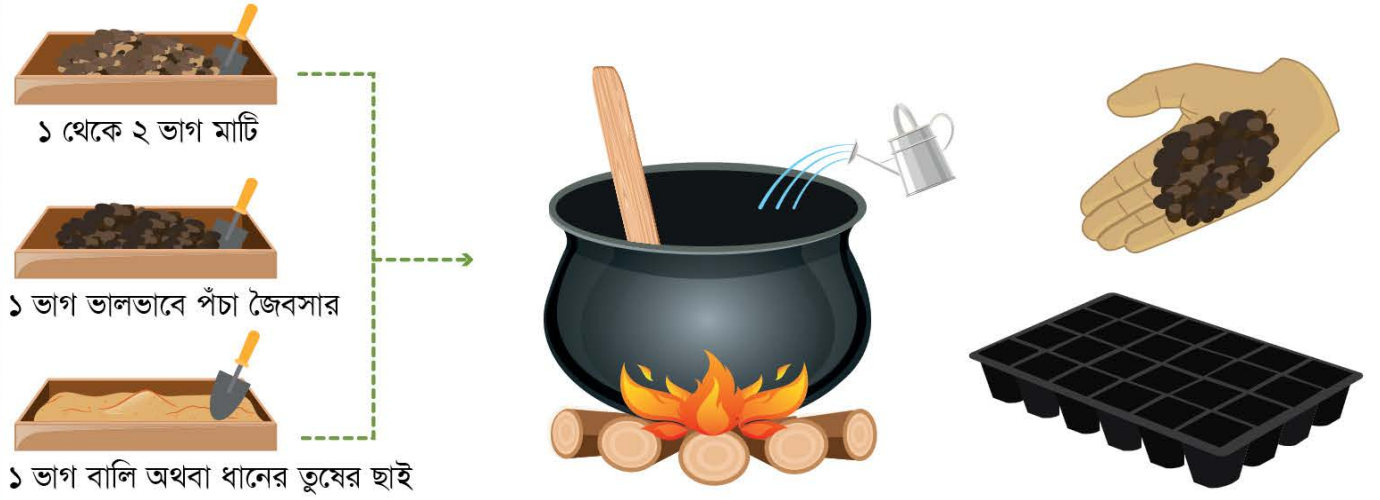
৫০ সেমি



১ মিটার চওড়া, ৩০ সেমি উঁচু (শুষ্ক মৌসুমে ২০ সেমি)

• চারা উৎপাদন

- ◆ মিশ্রণ তৈরি: ১০ মিনিট ধরে তাপ দিন অথবা আধা দিনের জন্য পুরো রোদে রাখুন; অতঃপর ঢে পূরণ করুন



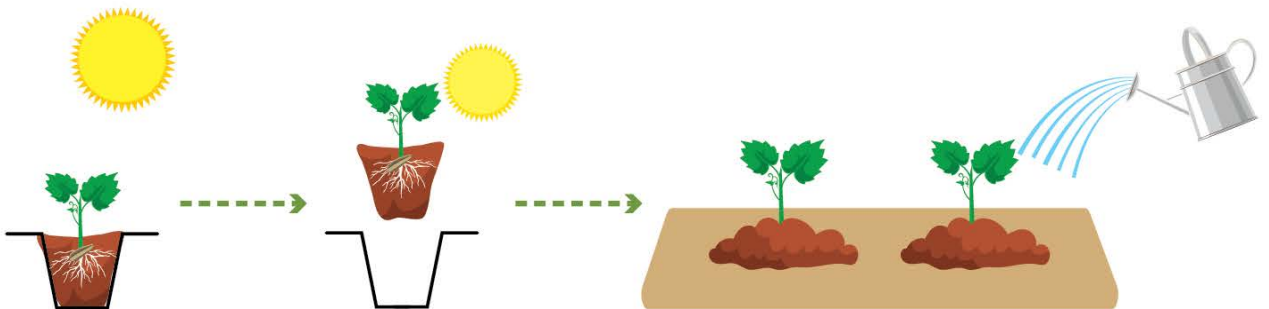
- ◆ বীজ বপন করুন এবং চারার সুরক্ষা দিন



- ◆ সার্বক্ষণিক আর্দ্রতা বজায় রাখুন



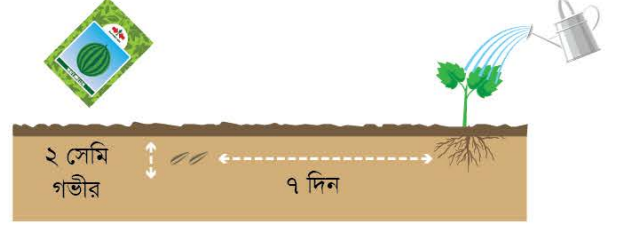
- ◆ পানি দেয়া কমিয়ে দিন এবং শেষ বিকেলে চারা রোপণের ২-৩ দিন পূর্বে অধিক সূর্যালোকে রাখুন



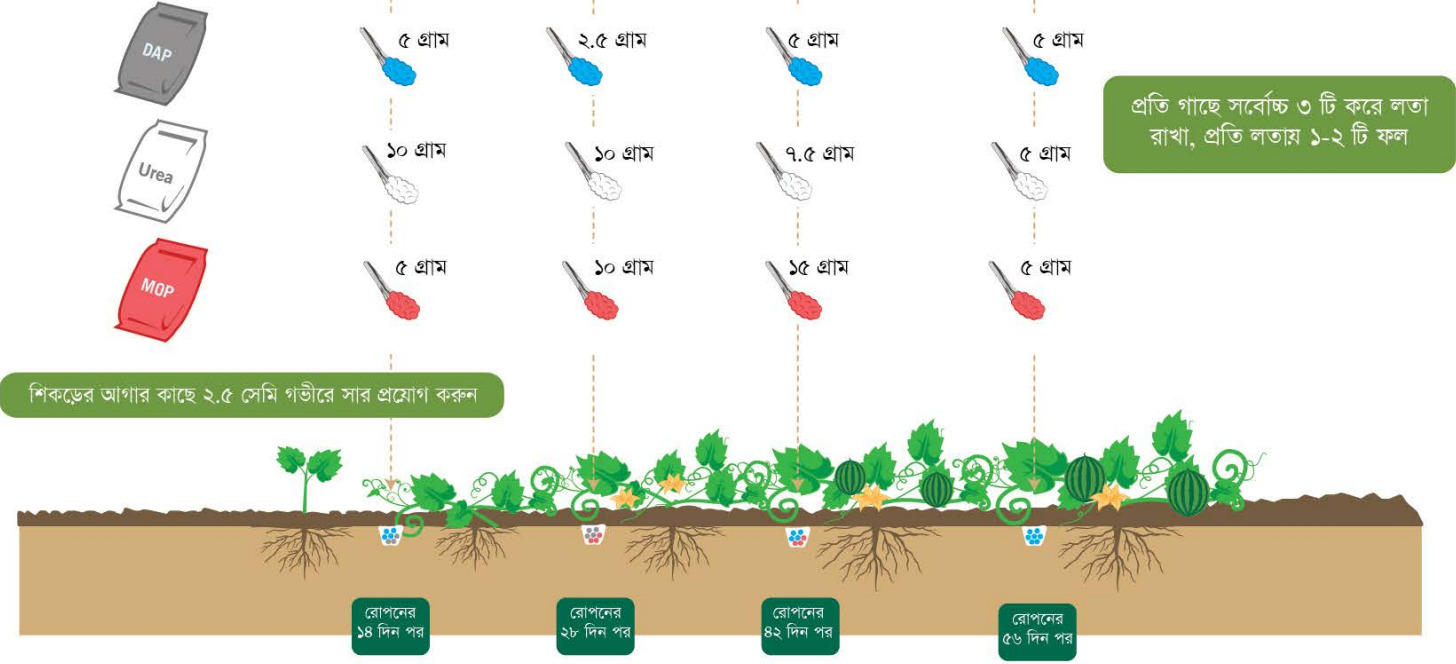
• সরাসরি বীজবপন



» প্রতি গর্তে ২ টি করে বীজ বপন করুন এবং চারা যখন ১০ সেমি লম্বা হবে তখন ১ টি চারা তুলে পাতলা করে দিন



• সার প্রয়োগ



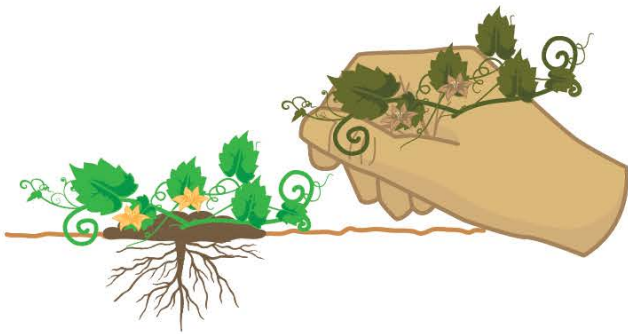
প্রতি হেক্টরে চারার সংখ্যা ৭,২০০ এর উপর ভিত্তি করে প্রস্তাবিত সারের পরিমাণ নির্ধারণ করা হয়েছে মৌসুম, মাটির অবস্থা এবং গাছের বৃদ্ধির ধরণ অনুসারে সার প্রয়োগ সমন্বয় করুন

• সমন্বিত বালাই ব্যবস্থাপনা



» পোকা-মাকড়ের উপস্থিতি পর্যবেক্ষণের জন্য আঠালো ফাঁদ (হলুদ এবং নীল) ব্যবহার করুন

» ফলের মাছি পোকা দমনে মিষ্টি ফাঁদ, তুলসী পাতার নির্যাস কিংবা ফেরোমন ফাঁদ ব্যবহার করুন



সংক্রমণ ছড়িয়ে পড়া প্রতিরোধে অসুস্থ চারা, পুরনো শস্য এবং আগাছা অবশ্যই তুলে ফেলুন এবং ধ্বংস করুন



শস্যচক্র পোকামাকড় এবং রোগ-বালাই প্রতিরোধ করে এবং মাটির উর্বরতা সংরক্ষণ করে

• সমন্বিত বালাই ব্যবস্থাপনা এবং কীটনাশকের নিরাপদ ব্যবহার

» সহনশীলতা প্রতিরোধের জন্য বিকল্প এমওএ গ্রুপ ব্যবহার করুন।

» সর্বদা কীটনাশকের ব্যবহারবিধি পড়ুন এবং যথাযথক্ষেত্রে ব্যবহার করুন (নিবন্ধিত ফসল এবং বালাই)।



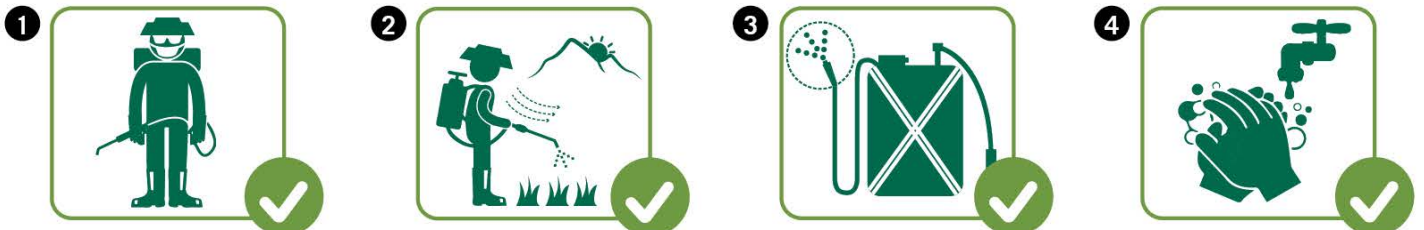
সক্রিয় উপাদান	এমওএ	কার্যকলাপ	থ্রিপস	জাব পোকা	সাদা মাছি	শুঁয়োপোকা	ম্যাপ পোকা	বিটল পোকা	ফলের মাছি পোকা
ল্যাম্বডা-সাইহালোথ্রিন	3A	এস সি	✓	✓	✓	✓	✓	✓	
ডাইনোটোফুরান	4A	এস	✓	✓	✓		✓		✓
স্পিনোসাদ	5	এস				✓	✓		✓
স্পিনেটোরাম	5	এস সি				✓	✓		✓
এ্যাবামেকটিন	6	এস (কিঞ্চিৎ এস)	✓			✓	✓	✓	
থিওসাইরাম অক্সালোট	14	এস সি	✓	✓	✓		✓		
ক্লোরানট্রানিলিপ্রোল	28	এস				✓	✓		
ফ্লুবেনডিয়ামাইড	28	এস				✓	✓		✓
ব্যাসিলাস থুরিনজেনসিস	11A	সি				✓	✓		
অ্যাজাডিরেক্টিন (নিম নির্যাস)	UN	অজানা	✓	✓	✓	✓	✓	✓	✓

কার্যপদ্ধতি (এমওএ) আইআরএসি অনুসারে; এস সি(পাকস্থলি + স্পর্শক); এস (সিস্টেমিক)



সক্রিয় উপাদান	এমওএ	কার্যকলাপ	মন্তব্য	এনথ্রাকনোজ	গামি স্টেম ব্লাইট	ডাউনি মিলডিউ	ভাইরাস
কপারযুক্ত ছত্রাকনাশক	M 01	পি		✓	✓	✓	
ক্লোরোথালোনিল	M 05	পি		✓	✓	✓	জাবপোকা এবং সাদামাছির মতো বাহক পোকা নিয়ন্ত্রণ
ম্যানকোজেব	M 03	পি		✓	✓	✓	
এ্যাজক্সিস্ট্রোবিন	11	পি+সি	প্রতি শস্যচক্রে সর্বোচ্চ ৪ বার	✓	✓	✓	
প্রোপামোকার্ব	28	পি+সি				✓	
সাইমোআনিল	27	সি	প্রতিরোধমূলক উপাদান মিশ্রিত ট্যাংক (ক্লোরোথালোনিল অথবা ম্যানকোজেব)			✓	
মেটালাক্সাইল	4	পি+সি	সহনশীলতার উচ্চ স্তর (প্রতি মৌসুমে কেবলমাত্র ২ বার ব্যবহার)			✓	
ব্যাসিলাস সাবটিলিস	BM02	পি		✓		✓	

কার্যপদ্ধতি (এমওএ) এফআরএসি অনুসারে; পি = প্রতিরোধমূলক (কেবলমাত্র রোগের লক্ষণ প্রকাশ পাওয়ার পূর্বে কার্যকর); সি = প্রতিকারমূলক



সুরক্ষা সামগ্রী পরিধান করুন

ভাল আবহাওয়া

ভাল নোজল

স্প্রে করার পরে ধুয়ে ফেলুন

<https://growhow.eastwestseed.com>

ইস্ট-ওয়েস্ট ফাউন্ডেশন কর্তৃক কপিরাইটকৃত © ২০২১। সকল স্বত্ব সংরক্ষিত।

ওয়াজেনিংগেন বিশ্ববিদ্যালয় এবং গবেষণার সহযোগিতায় কৃষি-রাসায়নিক সুপারিশসমূহ প্রণয়ন করা হয়েছে।