



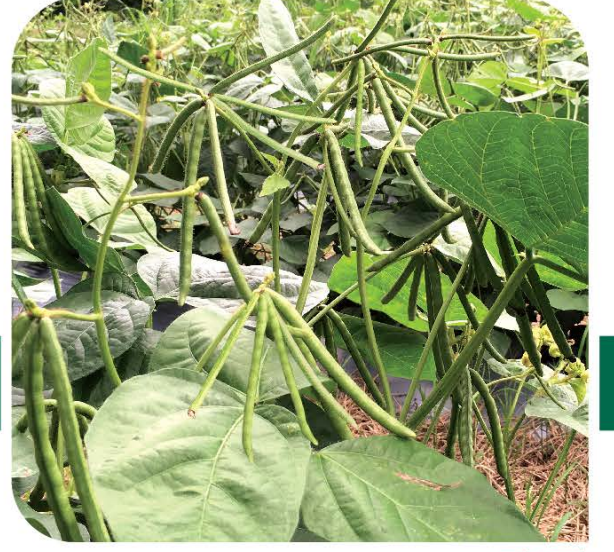
EAST-WEST SEED
FOUNDATION

KNOWLEDGE
TRANSFER

ফসল নির্দেশিকা মুগ ডাল

• জমি প্রস্তুতি

- » বীজ বপনের পূর্বে প্রতি ০.১ একরে ১ কেজি ইউরিয়া, ২.৫ কেজি টিএসপি এবং ২.৫ কেজি পটাশ মাটিতে মিশিয়ে দিন
- » ২,০০,০০০- ৩,৫০,০০০ চারা প্রতি হেক্টরে (শুক্ক জমির জন্য); ৪,০০,০০০ চারা প্রতি হেক্টরে (সেচের আওতাধীন জমির জন্য);



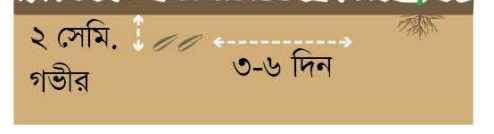
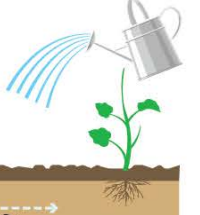
বাংলা



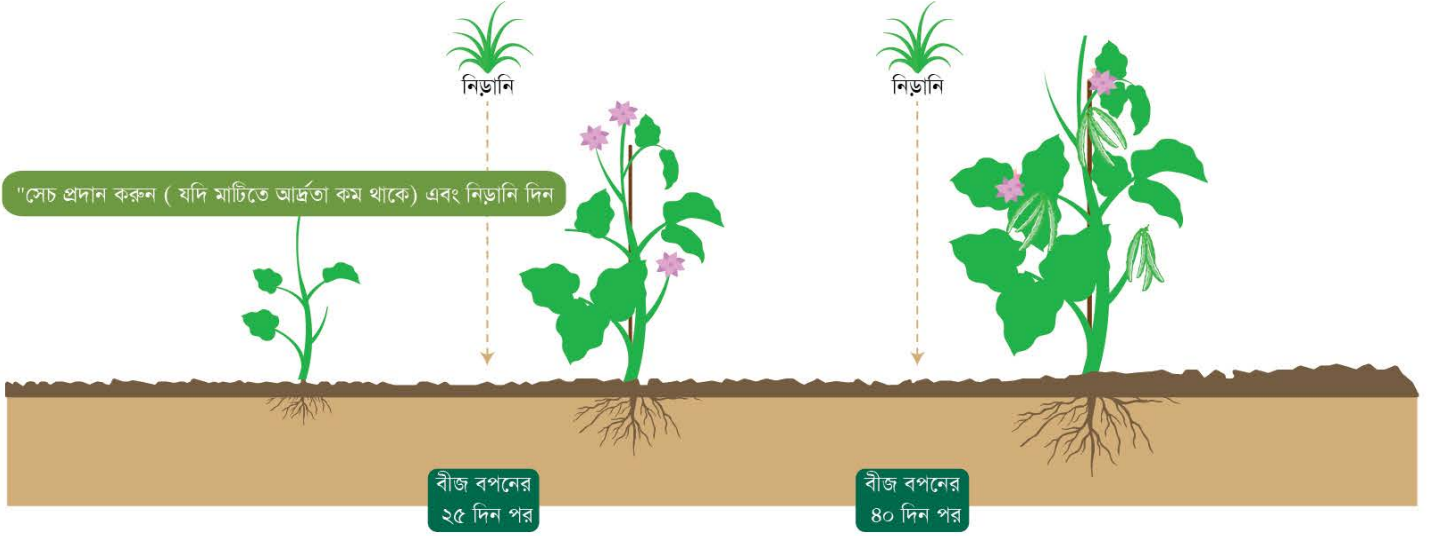
• বীজবপন



- » ১০ সেমি. পরপর গর্ত প্রতি ১ টি করে বীজ বপন করুন
- » প্রয়োজন হলে ১৫ দিন পর পুনরায় বীজ বপন করুন
- » বীজ বপনের পূর্বে নডিউল বৃদ্ধির জন্য ১ কেজি বীজের সাথে ৪০ গ্রাম রাইজোবিয়াম মেশান (০.১ একর)



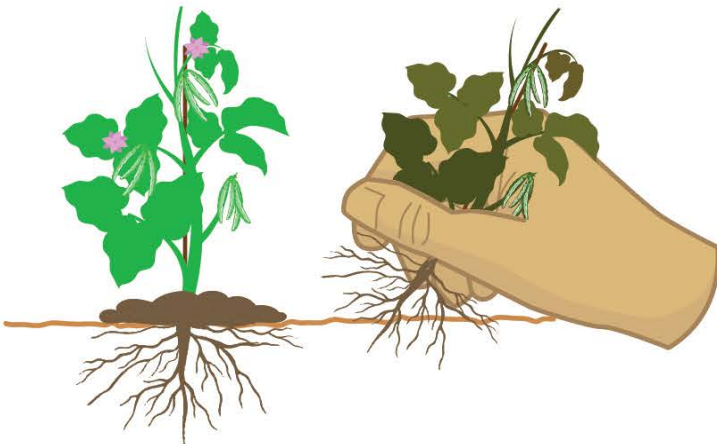
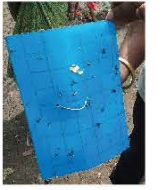
• নিড়ানি



• সমন্বিত বালাই ব্যবস্থাপনা



- » পোকা-মাকড়ের উপস্থিতি পর্যবেক্ষণের জন্য আঠালো ফাঁদ (হলুদ এবং নীল) ব্যবহার করুন



সংক্রমণ ছড়িয়ে পড়া প্রতিরোধে অসুস্থ চারা, পুরনো শস্য এবং আগাছা অবশ্যই তুলে ফেলুন এবং ধ্বংস করুন



শস্যচক্র পোকামাকড় এবং রোগ-বালাই প্রতিরোধ করে এবং মাটির উর্বরতা সংরক্ষণ করে

• সমন্বিত বালাই ব্যবস্থাপনা এবং কীটনাশকের নিরাপদ ব্যবহার

- » সহনশীলতা প্রতিরোধের জন্য বিকল্প এমওএ গ্রুপ ব্যবহার করুন।
- » সর্বদা কীটনাশকের ব্যবহারবিধি পড়ুন এবং যথাযথক্ষেত্রে ব্যবহার করুন (নিবন্ধিত ফসল এবং বালাই)।



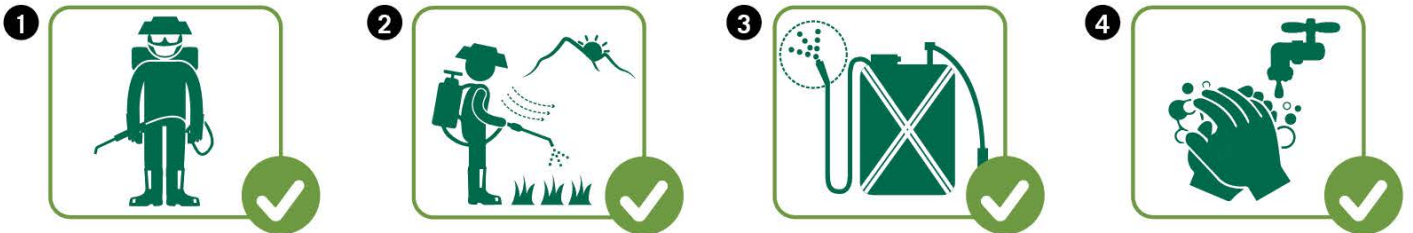
সক্রিয় উপাদান	এমওএ	কার্যকলাপ	থ্রিপস	সাদা মাছি	জাব পোকা	ফল ছিদ্রকারী পোকা
ল্যাম্বডা-সাইহালোথ্রিন	3A	SC	✓	✓	✓	✓
ডাইনোটোফুরান	4A	S	✓	✓	✓	
স্পিনোসাদ	5	S				✓
স্পিনেটোরাম	5	SC				✓
এ্যাবামেকটিন	6	SC (slight S)	✓			✓
থিওসাইক্লাম অক্সালেট	14	SC	✓	✓	✓	
ক্লোরানট্রানিলিপ্রোল	28	S				✓
ফ্লুবেনডিয়ামাইড	28	S				✓
ব্যাসিলাস থুরিনজেনসিস	11A	C				✓
অ্যাজাডিরেক্টিন (নিম নির্যাস)	UN	unknown	✓	✓	✓	✓

কার্যপদ্ধতি (এমওএ) আইআরএসি অনুসারে; এস সি(পাকস্থলি + স্পর্শক); এস (সিস্টেমিক)



সক্রিয় উপাদান	এমওএ	কার্যকলাপ	মন্তব্য	পাতায় দাগ রোগ	পাউডারি মিলডিউ	মরিচা রোগ	হলুদ মোজাইক ভাইরাস
কপারযুক্ত ছত্রাকনাশক	M 01	P		✓	✓	✓	
ক্লোরোথালোনিল	M 05	P		✓	✓	✓	
ম্যানকোজেব	M 03	P		✓	✓	✓	
এ্যাজোক্সিস্ট্রোবিন	11	P + C	প্রতি শস্যচক্রের সর্বোচ্চ ৪ বার	✓	✓	✓	প্রতিরোধী জাত বা রোগমুক্ত চারা ব্যবহার করুন
প্রোপামোক্যার্ব	28	P + C					সাদা মাছি নিয়ন্ত্রণ করুন
সাইমোজানিল	27	C	প্রতিরোধমূলক উপাদান মিশ্রিত ট্যাংক (ক্লোরোথালোনিল অথবা ম্যানকোজেব)				
মেটোলাক্সাইল	4	P + C	সহনশীলতার উচ্চ ঝুঁকি- প্রতি মৌসুমে কেবলমাত্র ২ বার ব্যবহার				
ব্যাসিলাস সাবটিলিস	BM02t	P		✓	✓		

কার্যপদ্ধতি (এমওএ) এফআরএসি অনুসারে; পি = প্রতিরোধমূলক (কেবলমাত্র রোগের লক্ষণ প্রকাশ পাওয়ার পূর্বে কার্যকর); সি = প্রতিকারমূলক



সুরক্ষা সামগ্রী পরিধান করুন

ভাল আবহাওয়া

ভাল নোজল

স্প্রে করার পরে ধুয়ে ফেলুন



KNOWLEDGE TRANSFER

<https://growhow.eastwestseed.com>

ইস্ট-ওয়েস্ট ফাউন্ডেশন কর্তৃক কপিরাইটকৃত © ২০২১। সকল স্বত্ব সংরক্ষিত।

ওয়াজেনিংগেন বিশ্ববিদ্যালয় এবং গবেষণার সহযোগিতায় কৃষি-রাসায়নিক সুপারিশসমূহ প্রণয়ন করা হয়েছে।